

PowerScan®

INDUSTRIAL BAR CODE READERS

8000 Series



3 Green Lights (3GL™)
for superior "good read" feedback

DATALOGIC™

Datalogic Scanning Products

A Fusion of Knowledge and Experience, Unmatched in the Market

Datalogic Scanning is a long standing leader in the world for handheld reader sales and maintains the traditional worldwide leadership in the high performance retail markets as well as in the automation sector for unattended scanning systems. Combining industry experience with a thorough understanding of data collection needs Datalogic has established itself as a unique leader, unmatched in the marketplace.

Offering the broadest range of handheld readers available today, including all three handheld reading technology types: Linear Imagers, 2D Imagers and Laser Scanners combined with both narrowband radio and Bluetooth® wireless technology, Datalogic is proven to be not only a manufacturer of diverse handheld devices, but the market expert at providing cordless data collection solutions. Providing the right product to match the unique needs of industry is the core strength of Datalogic Scanning's handheld products.

PowerScan 8000 Series



3 Green Lights (3GL™)
for superior "good read" feedback

PowerScan® Industrial Products

Offer Great Market Appeal

Market Presence and Confidence Guaranteed by Recognized Leadership

Datalogic's expertise and worldwide market leadership in handheld products is unparalleled in the industrial field. In a market where significant innovation has always been rewarded, Datalogic products offer exclusive patented features that ensure unique market positioning and product distinction.

A Perfect Solution for New Markets and Large Projects

The industrial market is growing by at least 5% per year – meaning new installations and along with that, new opportunities. The depth and competitiveness of the PowerScan family of products offers an ideal solution for large projects and for projects with broad wireless networks.

A History of Success, a Large Installed Base with Broad Expansion Possibilities

Datalogic Scanning's line of industrial products boasts a large installed base offering extensive possibilities in the replacement/expansion of existing installations.

A Solution for Everyone

The PowerScan series of products offer the best features for all decision makers:

- **Operators:** easy to use, efficient and ergonomic for scan intensive operations
- **IT Managers:** easy installation, great performance and system compatibility
- **Top Management:** strong factory warranties and technical assistance reduces the total cost of ownership
- **Solution Providers:** ideal complementary product for solution offerings





PowerScan 8000 Series

The Perfect Genesis: PowerScan Powered by Dragon™ - Combining the Best of the Best

Previously competitors, now family, the PowerScan, Dragon and Lynx™ product lines have a long history and a deep penetration in the industrial market sectors. These products have equally earned their reputation and mutual respect from users and have a demonstrated history of proven performance in these demanding environments.

The PowerScan 8000 series of industrial bar code readers has blended the best of the PowerScan Dragon and Lynx product features to produce a new hybrid series of products, a revolution in the PowerScan brand.

United together in the PowerScan 8000 series of readers are the power and ergonomics of the Dragon products and the rugged durability of PowerScan products, combined to produce the ultimate industrial devices, rivaled by no other manufacturer.

The PowerScan 8300 readers are technologically 100% compatible with previous Dragon products, in respect to mechanical and software functions, providing seamless compatibility with existing installations.



3 Green Lights (3GL™)
for superior "good read" feedback



PowerScan[®]

**D8300 / M8300
Laser Bar Code Scanners**

- Standard and Auto Range optics
- Corded (D8300) and cordless (M8300) models available
- Display and 3-Button Keypad optional on cordless models
- Datalogic STAR Cordless System™ for narrow band radio communications
- 3 Green Lights (3GL™) for good read feedback



PowerScan[®]

**D8500 - 2D Mega-Pixel
Imaging Bar Code Reader**

- Omnidirectional reading
- Supports most popular 1D, 2D, Stacked and Postal codes
- Standard, High Density and Wide Angle (A4 Image @ 25 cm) optics
- Contact up to 30 cm / 11.8 in reading range
- Intuitive "5-Dots" aiming
- User interface: loud beeper and 3GL™ feedback





A Synergy of Design and Performance

Tested Tough for the Real World

Designed and constructed to withstand the toughest environmental conditions in demanding applications, the PowerScan 8000 readers offer lasting performance and outstanding reliability. Their rugged mechanics have been developed and tested to withstand extreme shock conditions of 50 drops from 2 m / 6.6 ft to concrete, as well as hundreds of common drops from 1 m / 3.3 ft, with no degradation of reading performance or accuracy.



Trigger Test - Tested to 10 Million Cycles

A durable thermoplastic hard shell enclosure is co-molded with shock-absorbing rubber covering all of the likely drop contact points protecting the core of the unit from damage. All the critical internal parts are additionally wrapped and suspended inside a protective rubber covering, reducing the transmission of unavoidable shocks to the units.



Loose Cargo Stress Test - 10 Hours of Random Tumbles Against Metal Surface



3 Green Lights (3GL™)
for superior "good read" feedback

To secure the owner's technology investment, the PowerScan 8000 readers have industry leading sealing ratings, thoroughly protected against dust and water guaranteeing that important internal components remain clean and dry even under the most abusive conditions.

Offering maximum reading performance in wide temperature ranges, the PowerScan 8000 readers are guaranteed to provide the highest productivity, making them ideal for use outdoors and in severe indoor applications, like the extreme cold conditions found in freezers.



Dust/Particle Penetration Test - Equivalent to 5-7 Years of Industrial Use





Industrial Solutions for...



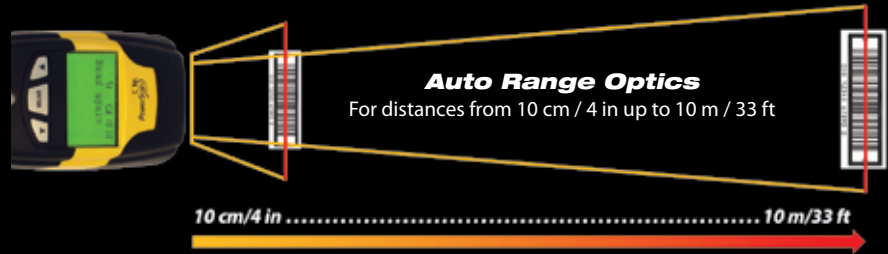
1D Applications

Standard Range Optics

- Manufacturing/Shop Floor
 - Work-in-Progress
 - Sub-Assembly
 - Component Tracking
 - Quality Control
 - Time and Cost Analysis
 - Inventory Control
- Transportation & Logistics
 - Shipping/Receiving
 - Warehouse Sorting
 - Conveyor End-of-Line
 - Sorting System Backup
 - Luggage Reconciliation

Auto Range Optics

- Warehouse Management / Distribution Center
 - Inventory
 - Order Picking
 - Shipping & Receiving
 - Cross Docking
 - Forklift



3 Green Lights (3GL™)
for superior "good read" feedback

PowerScan[®]

... and 2D Applications

Standard Range Optics

Suitable for all applications. Can be used for 2D codes as well as for omnidirectional reading of linear bar codes

- Manufacturing Shop Floor
- Transportation & Logistics - Warehousing and Sorting
- Healthcare
- Office Automation / Document Handling

High Resolution Optics

- Manufacturing
 - Electronics
 - Pharmaceutical
 - Cosmetics
- Healthcare
 - Laboratory Test (test tube)
 - "Single Dose" Medicine

Wide Angle Optics

- Transportation & Logistics
 - Warehousing and Sorting
 - Shipping / Receiving Documents
 - Image Capturing
- Office Automation / Document Handling
 - Large / Long Codes
 - Image Capturing



PowerScan[®]



Standard Model - Max. Resolution
Linear Codes: 4 mil, 2D Codes: 6.6 mil



High Resolution Model - Max. Resolution
Linear Codes: 2 mil, 2D Codes: 4 mil



Wide Angle Model
Standard and Low Resolution Codes
Captures an image of 29 x 21 cm (A4 Format)



DATALOGIC
aladdin

PowerScan 8000 Features and Benefits

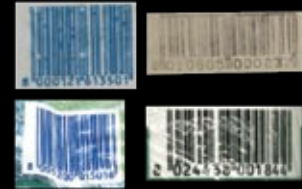
Rugged Durability for Industrial Applications

- Demonstrated reliability reduces the total cost of ownership
- Resists to multiple drops, strong shocks, repetitive tumbles
- Rubber overmold protects the scanner against shock and abuse and prevents scanner from slipping off the counter
- Ideal for outdoor as well as severe indoor applications like freezers
- Reading window and optional display (M83xx-D) are recessed to protect against drops and scratches

Datalogic Patented Features

- Datalogic's unique and innovative Green Spot for good read feedback directly on the code is bright and clearly visible for up to 80/90 cm
- Datalogic's distinctive dual Good Read LEDs are placed on top and on the back of the cap for increased visibility in any condition at any angle

- Datalogic's Puzzle Solver™ Technology for outstanding reading performance on bad or poorly printed codes



Superior Reading Performance

- A variety of optics available in each model to match the requirements of your data collection needs
- Loud beeper provides additional reading feedback for noisy environments
- Built-in multi-interface in all models keeps interface conversion costs to a minimum

Full Set of Accessories

- A wide variety of accessories are available for the PowerScan 8000 series of products.



3 Green Lights (3GL™)
for superior "good read" feedback

Intuitive and Ergonomic Use

- Simple configuration is performed by reading bar codes in the manual or with the Datalogic Aladdin™ configuration programs making the start-up procedure easy even for inexperienced users
- Optional Aimer driven by the “double click” trigger improves performance when reading bar code menus and when reading at high distances. Avoids the delay caused by standard “time-out based” aimers, simplifies the whole reading process, increasing operator productivity
- Lightweight and well-balanced ergonomic enclosure reduces the operator fatigue during scan intensive operations
- Built-in stainless steel tether hook allows suspension from a take-up reel for quick and handy access, improving workspace ergonomics
- Automatic bar code family setting is an “auto learn” function to register the bar code family to be decoded (8300 only)
- Verifier function provides information regarding code type, number of characters and other relevant information (8300 only)



*All PowerScan 8000 Series products feature
Datalogic's 3 Green Lights (3GL™)
for superior 'good read' feedback*



Datalogic STAR Cordless System™ for Narrow Band Radio Communications

Datalogic STAR Cordless System

- Available in 433 MHz or 910 MHz radio frequencies
- Superior radio range
 - Up to 50 m / 164 ft (433.92 MHz)
 - Up to 30 m / 99 ft (910 MHz)
- Point-to-point and multi-point configurations
- Seamless roaming
- Low sensitivity to obstacles ensuring more stable connectivity
- No interference with Wi-Fi infrastructure, guaranteed predictable operations
- Datalogic secure STAR communications are free from open standards, providing better security for your transmitted data
- Lower power consumption and a better mobility range over Bluetooth® wireless technology Class 2 devices allows for greater area of coverage and reduces energy costs

Reliable Mobility with the PowerScan M8300

- Optional recessed display with 3-button keypad - Enables interactivity between the host and user and displays time and battery status
- In Datalogic's patented batch mode, the display can be used to scroll the stored codes and delete codes read by mistake
- Long lasting Lithium-Ion battery exceeds 60,000 cycles (reading and transmission) guarantying more than one shift of productivity
- Paging Function: Button on cradle causes all connected readers to generate a beep sequence for quick identification
- Base station cradle comes equipped with flat or inclined base allowing the workspace to be configured in the most ergonomic arrangement
- Protective case/belt holster and swivel included in the box free of charge

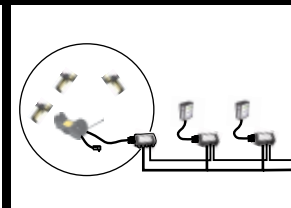
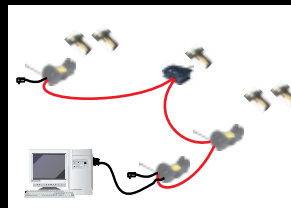
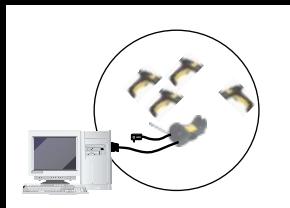
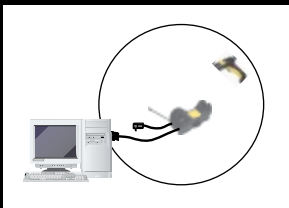
Datalogic STAR Cordless System - The Power of Versatility

Mobility

Teamwork

Network

Integrated Network



Single Reader Layout

(Cable replacement - one operator at each work station)

Typical Configuration:

1 Reader
1 Cradle
1 Interface Cable

Multi-Reader Layout

(Up to 32 operators at the same work station)

Typical Configuration:

x Readers (up to 32)
1 Cradle
1 Interface Cable
x Single Chargers

Network Layout

(Up to 255 operators in an area exceeding 100,000m² covered by up to 16 cradles)

Typical Configuration:

x Readers (up to 255)
x Cradles (up to 16)
1 Interface Cable
x Battery Chargers
x-1 RS-485 Base-to-Base Cable

Integrated Network Layout

(Transparent connection of 1 or more manual stations in a "fixed position scanner" network)

Typical configuration:

x Readers (up to 32)
1 Cradles
1 Interface Cable
x Single Chargers
1 C-Box

All layouts and applications can benefit from additional accessories specifically designed to eliminate downtime caused by the need for recharging: Multi-Battery Charger (4 Slots), Spare Battery Slot, and Removable Battery Pack.

Technical Specifications - D8300/M8300



PowerScan D8300 (Desk - Corded) / M8300-X (Mobile - Cordless)	
Light Source	Visible Laser Diode (VLD) 630 - 680 nm
Max. Read Rate	35 ± 5 scans/second
Max. Resolution	0.076 mm / 3mil (D/M 83X0); 0.19 mm / 7.5 mil (D/M83X0 Auto Range)
Print Contrast Ratio	15%
Reading Angle	Skew: ±60° Pitch: 5 to 55°, -5 to -55° Tilt: ±20°
Reading Indicators	Laser ON, 3GL™ feedback, Beeper, Good transmission (M8300 only)
Bar Codes	2/5 family, Code 39 (plus Code 32, Cjp 39), EAN/UPC, EAN 128, Code 128, Code 93, CODABAR, Code 49, Code MSI, Code 11, Code 16K, ISBN/ISSN, ISBT 128, GS1 DataBar™ (formerly RSS)
Programming Method	
<i>Manual</i>	Reads special bar codes
<i>Automatic</i>	Software commands through the RS-232/USB interfaces
<i>Datalogic Aladdin™</i>	Windows based configuration program
Enhanced Features	Puzzle Solver™, data editing and concatenation
Ambient Light Conditions	Immune to light exposure in offices, facilities and direct exposure to sunlight
Humidity	90% Non-Condensing
Electrical Compliance	Complies to C-CSA-US (60950 to Canada and USA)
Emissions Compliance	Complies to FCC-A, EN 55022-B, AS/NZS 3548
Laser Classification	CDRH Class II (Caution Laser Radiation - do not stare into beam) IEC 60825-1 Class 2
Restriction of Hazardous Substances	Complies with EU RoHS

PowerScan D8300	
Power Supply	4 to 30VDC
Consumption	420 mA @ 4V; 310 mA @ 5V; 62 mA @ 30V
Interfaces	USB, RS-232, Keyboard Wedge, Wand Emulation
Operating Temperature	-30 to 50 °C / -22 to 122 °F
Storage Temperature	-30 to 70 °C / -22 to 158 °F
Drop Resistance	Withstands 50 drops from 2 m / 6.5 ft to concrete
Weight	Approx. 295 g / 10.4 oz
Environmental Protection	IP65

PowerScan M8300	
Display (M8300-D Only)	Graphic with backlight, 32 x 96 dots, font dimension can be selected by the user (with default selection: 4 lines x 16 columns)
Keypad (M8300-D Only)	3 Keys
Battery Type	Lithium-Ion 2150 mAh
Recharge Time	External: Max. 4 hrs / Host: Max. 10 hrs
Operating Autonomy	Over 60,000 operations
Operating Temperature	-20 to 50 °C / -4 to 122 °F
Storage Temperature	-20 to 70 °C / -4 to 158 °F
Drop Resistance	Withstands 50 drops from 2 m / 6.5 ft to concrete
Weight	Approx. 395 g / 13.9 oz
Environmental Protection	IP65 (without display), IP64 (with display)

PowerScan M8300 - Radio Specifications	
Radio Frequency	433.92 MHz / 910 MHz
Bit Rate	19,200 bauds (433.92 MHz) 36,800 bauds (910 MHz)
Effective Radiated Power	<10 mW (433.92 MHz) <1 mW (910 MHz)
Radio Range	Up to 50 m / 164 ft (433.92 MHz) Up to 30 m / 99 ft (910 MHz) - Both depend on the working area
Max. Number of Coexisting Systems	Max. 32 readers per radio receiver Max. 2000 readers in the same area
Radio Certifications	ETSI-ETS 300220, FCC 15.249

Cradle BC-8030 / BC-8060	
Power Supply	External: 10 to 30VDC / Host : 5VDC ± 10%
Power Consumption	External: Max. 10 W / Host: Max. 500 mA
Reading Indicators	Battery Charging (Red) Charge Completed (Green) Power/Data (Yellow)
Interfaces	USB, RS-232, Keyboard Wedge, Wand Emulation and RS-485
Dimensions (without antenna)	240 x 108 x 95 mm / 9.44 x 4.25 x 3.75 in
Weight	Approx. 380 g / 13.4 oz



3 Green Lights (3GL™)
for superior "good read" feedback

Technical Specifications - D8500

PowerScan®

ENGLISH

Optical	
Sensor	1280 x 1024 pixels
Light Source	LED Array
Wavelength	630 - 670 nm
Aiming	Visible Laser Diode (VLD) @ 650 nm
Captured Area @ 150 mm / 5.9 in	High Density: 87 x 69 mm / 3.4 x 2.7 in Standard: 94 x 75 mm / 3.7 x 3.0 in Wide Angle: 197 x 160 mm / 7.7 x 6.3 in
Electrical	
Operating Voltage	5-30 VDC
Power Consumption	2.9 W (max)
Operating Current	550 mA @ 5 VDC (typical) 95 mA @ 30 VDC (typical)
Mechanical	
Dimensions	20.8 x 6.6 x 11.0 cm / 8.1 x 2.6 x 4.3 in
Weight	295 g / 10.4 oz (without cable)
Environmental	
Ambient Light Immunity	100,000 Lux
Operating Temperature	-10 to 55 °C / 14 to 122 °F
Storage Temperature	-20 to 70 °C / -4 to 158 °F
Humidity	0 to 95% Non-Condensing
Drop Resistance	2 m / 6.6 ft (over 50 drops to concrete)
Environmental Protection	IP65
Safety & Regulatory	
Electrical	Complies to C-CSA-US (60950 to Canada and USA)
Emissions	Complies to FCC-A, EN 55022-A, AS/NZS 3548
Laser Classification (Aiming System)	Class 2 (IEC 825-1 and CDRH)
Restriction of Hazardous Substances	Complies with EU RoHS

Reading Performance	
Max. Resolution	High Density: 1D: 2 mils; PDF417: 3 mils; 2D: 4 mils Standard: 1D: 4 mils; PDF417: 4 mils; 2D: 6.6 mils Wide Angle: 1D: 5 mils; PDF417: 5 mils; 2D: 7.5 mils
Print Contrast Ratio	15% (min.)
Reading Angle	Skew: +/-40°; Pitch: +/-35°; Tilt: 360°
Bar Codes	
	1D Interleaved 2/5, Code 39, Code 32, Code 128, EAN 128, Code 93, UPC/EAN/JAN, Codabar, GS1 DataBar™
	2D PDF417, Data Matrix (ECC200), QR (Quick Response), Composite Code, MicroPDF, MacroPDF, MaxiCode, Aztec
	Postal Codes POSTNET, PLANET, Japan Post, Australia Post, KIX Code, Royal Mail Code (RM4SCC)
Image Format	JPEG, TIFF
Interfaces	RS-232, Keyboard Wedge, USB (COM and Keyboard Wedge Emulation)
Reading Indicators	"Good Read" green spot on the code, Good Read LEDs (3GL™ Feedback), Polyphonic Beepers
Programming Method	
	Manual Via bar code menu
	Automatic Software commands through RS-232 / USB COM
	Datalogic Aladdin™ Windows based configuration program

Prodotti Datalogic Scanning

Una sintesi ineguagliabile di conoscenza ed esperienza

Datalogic Scanning è da tempo leader mondiale nelle vendite di lettori manuali e conserva la tradizionale leadership internazionale in ambito retail, nonché nel settore dell'automazione per i sistemi di lettura non presidiati. Unendo esperienza nel settore e approfondita conoscenza delle esigenze di raccolta dei dati, Datalogic si è imposta come leader riconosciuto e ed insuperato del mercato.

Offrendo la gamma più articolata di lettori di codici a barre ad oggi disponibile, che include tutte le tecnologie di lettura Linear Imager, Laser e 2D Imager, combinando le tecnologie di comunicazione wireless narrow band e Bluetooth®, Datalogic conferma la propria posizione di leadership nello sviluppo e produzione di lettori di barcode ma si afferma anche come azienda di grande esperienza nella fornitura di soluzioni cordless per la raccolta dei dati. Fornire la soluzione più adeguata a soddisfare le esigenze dell'applicazione è il punto di forza centrale dei lettori manuali di Datalogic Scanning.

PowerScan 8000 Series



**Tecnologia 3GL™ (3 Green Lights)
per feedback ottimizzato**

Scanner Industriali PowerScan®

Una famiglia di prodotti che apre nuove opportunità

Presenza sul mercato e fiducia garantite da una leadership riconosciuta

L'esperienza e la posizione di leadership sul mercato di Datalogic nell'ambito dei lettori manuali non ha eguali nel settore industriale. In un mercato nel quale l'innovazione è sempre premiata, i prodotti Datalogic offrono funzionalità esclusive e brevettate, che assicurano unicità di posizionamento sul mercato e differenziazione dei prodotti.

Una soluzione perfetta per nuove applicazioni e progetti di grande entità

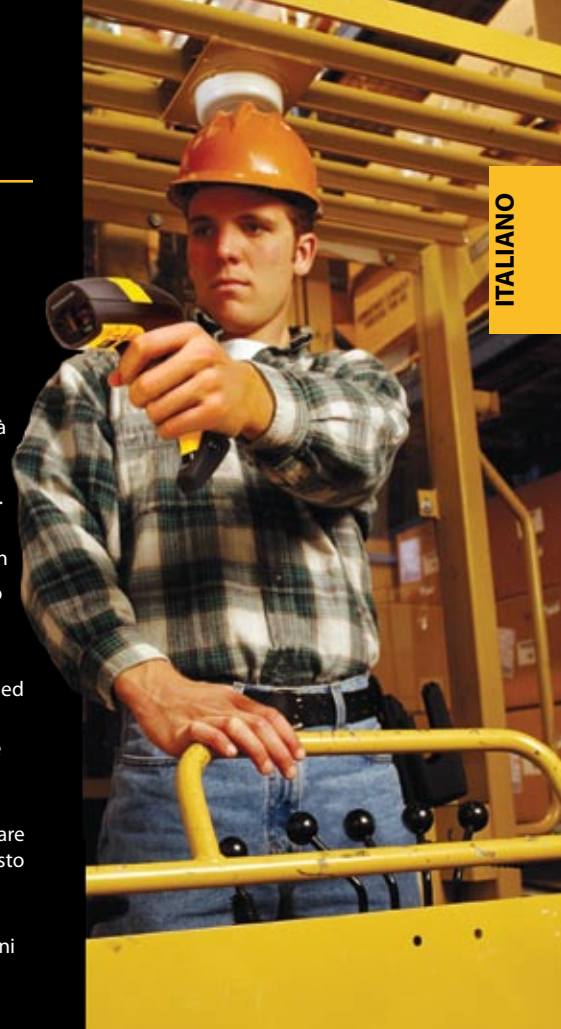
Il mercato industriale è contraddistinto da una crescita di almeno il 5% all'anno in termini di nuove installazioni e, di conseguenza, nuove opportunità. La molteplicità di modelli della famiglia PowerScan consente di proporre la soluzione ideale per ogni tipo di progetto incluso quelli che richiedono la realizzazione di estese reti wireless.

Una storia fatta di successi, una notevole Base installata con ulteriore possibilità di espansione

La linea di prodotti industriali di Datalogic Scanning vanta una notevole base di sistemi Installati; questi rappresentano una opportunità sia in termini di sostituzione sia in termini di ulteriore espansione delle installazioni esistenti.

Una soluzione per tutti -La famiglia PowerScan offre una molteplicità di caratteristiche in grado di soddisfare le esigenze di tutte le figure coinvolte nel processo decisionale:

- **Utilizzatore:** facili da utilizzare, efficienti ed ergonomici per un utilizzo prolungato
- **Responsabili IT:** installazione semplice e compatibilità di sistema
- **Direzione aziendale:** la garanzia e l'assistenza tecnica assicurate dalla capillare rete di Datalogic Scanning riducono il costo totale di gestione
- **Integratori di Sistemi:** prodotto ideale, facile da integrare nelle offerte di soluzioni "chiavi in mano"



ITALIANO



PowerScan 8000 Series

***La genesi perfetta: PowerScan Powered by Dragon™ -
Il meglio all'ennesima potenza***

In passato concorrenti, ora appartenenti alla stessa famiglia, le linee di prodotti PowerScan, Dragon e Lynx™ hanno alle spalle una lunga storia e una notevole presenza nei vari settori del mercato industriale. Ognuno di essi si è conquistata ottima reputazione e rispetto da parte degli utenti e una storia ricca di successi dimostrabili nell'ambito delle applicazioni industriali più impegnative.

I lettori per codici a barre della serie PowerScan 8000 nascono dalla sintesi delle migliori caratteristiche dei prodotti PowerScan, Dragon e Lynx: realizzando una nuova serie di prodotti, che rappresenta una radicale evoluzione del marchio PowerScan.

Nella serie di lettori PowerScan 8000 sono fuse le caratteristiche di prestazione ed ergonomia dei prodotti Dragon e di robustezza e durata dei prodotti PowerScan, realizzando così dispositivi industriali di grandissima qualità .

I lettori PowerScan 8300 sono compatibili al 100% con i precedenti prodotti Dragon, in relazione alle funzioni meccaniche e software, garantendo in questo modo una totale compatibilità con le installazioni esistenti.



**Tecnologia 3GL™ (3 Green Lights)
per feedback ottimizzato**



PowerScan

Lettori per codici a barre laser D8300 / M8300

- Ottica standard e Auto Range
- Disponibile modello cablato (D8300) e cordless (M8300)
- Display e tastierino a 3 pulsanti opzionali sui modelli cordless
- Datalogic STAR Cordless System™ per comunicazioni radio narrow band
- Tecnologia 3GL™ (3 Green Lights) per feedback ottimizzato



PowerScan

D8500 - Lettore per codici a barre Imaging 2D Mega-Pixel

- Lettura omnidirezionale
- Supporta i codici più diffusi 1D, 2D, Stacked e Postal
- Ottica standard, High Density e Wide Angle (immagine A4 a 25 cm)
- Intervallo di lettura da contatto a 30 cm
- Puntamento intuitivo a 5 punti
- Interfaccia utente: segnalatore acustico ad alto volume e feedback 3GL™



ITALIANO

DATALOGIC™



Sinergia totale di Design e performance

Collaudato per resistere alle più stressanti condizioni di utilizzo

Progettati e realizzati per resistere alle condizioni ambientali più dure in applicazioni assai impegnative, i lettori PowerScan 8000 offrono performance di lunga durata e affidabilità eccezionale. I componenti meccanici di cui sono costituiti sono stati sviluppati e collaudati per resistere a condizioni di urto estremo, oltre 50 cadute da 2 m su cemento, nonché centinaia di normali cadute da 1 m, senza riscontrare alcuna diminuzione della performance o precisione di lettura.

L'involucro esterno in plastica è estremamente robusto e ulteriormente rinforzato da gomma antiurto che ricopre tutti i punti di contatto esposti alla caduta, proteggendo il nucleo dell'unità da eventuali danni. Tutte le parti più delicate sono inoltre racchiuse all'interno di un guscio in gomma protettiva, che riduce gli effetti degli inevitabili urti.



Test trigger – Collaudato su 10 milioni di cicli



Test di "loose cargo" - 10 ore di cadute/rimbalzi casuali contro superficie metallica

Ad ulteriore protezione dell'investimento, i lettori PowerScan 8000 sono totalmente protetti contro la polvere e l'acqua, garantendo che i componenti interni rimangano puliti e asciutti, anche nelle condizioni più proibitive.

I lettori PowerScan 8000, mantenendo inalterate le performance di lettura in un ampio intervallo di temperature, garantiscono la massima produttività, rendendoli ideali sia per l'uso all'aperto che in applicazioni interne assai impegnative, quali condizioni di temperature estreme all'interno di celle frigorifere.



*Test di penetrazione di polvere/particelle -
Equivalente a 5-7 anni di uso industriale*

Soluzioni industriali per...



Applicazioni 1D

Ottica laser standard

- Produzione/fabbrica
 - Avanzamento di produzione
 - Sub-assemblaggio
 - Tracciabilità dei componenti
 - Controllo qualità
 - Analisi di tempi e costi
 - Controllo delle scorte
- Trasporto e logistica
 - Spedizione/Ricevimento
 - Smistamento magazzino
 - Fine linea nastro trasportatore
 - Backup sistema di smistamento
 - Controllo bagagli

Ottica Auto Range

- Gestione magazzino / Centro di distribuzione
 - Inventario
 - Raccolta ordini
 - Spedizione e ricevimento
 - Cross Docking
 - Carrello elevatore



Tecnologia 3GL™ (3 Green Lights)
per feedback ottimizzato

PowerScan®

...e applicazioni 2D

Ottica standard

Adatto a tutte le applicazioni. Può essere utilizzato per codici 2D, nonché per letture omnidirezionali di codici a barre lineari

- Produzione/fabbrica
- Trasporto e logistica – Operazioni di magazzino e smistamento
- Sanità
- Office Automation / Gestione documenti

Ottica ad alta risoluzione

- Produzione
 - Elettronica
 - Farmaceutica
 - Cosmesi
- Sanità
 - Test di laboratorio (provette)
 - Medicine “monodose”

Ottica Wide Angle

- Trasporto e logistica
 - Operazioni di magazzino e smistamento
 - Spedizione/Ricevimento documenti
 - Acquisizione immagini
- Office Automation / Gestione documenti
 - Codici grandi / lunghi
 - Acquisizione immagini



PowerScan®



Modello standard – Risoluzione max
Codici lineari: 4 mil, codici 2D: 6,6 mil



Modello alta risoluzione – Risoluzione max
Codici lineari: 2 mil, codici 2D: 4 mil



Modello Wide Angle

Codici a risoluzione standard e a bassa risoluzione
Cattura un'immagine di 29 x 21 cm (formato A4)

ITALIANO

 **DATALOGIC™**



DATALOGIC
aladdin

Caratteristiche e vantaggi PowerScan 8000

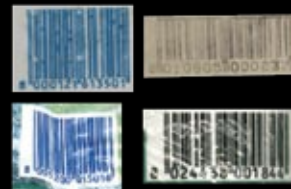
Robustezza e durata per applicazioni industriali

- La dimostrata affidabilità riduce il costo totale di gestione
- Resiste a cadute multiple, forti sollecitazioni, ripetuti scossoni
- Il sovrastampaggio in gomma protegge il lettore contro gli urti e gli impedisce di scivolare dal banco
- Ideale per le applicazioni all'aperto, nonché per applicazioni interne in condizioni difficili, ad esempio all'interno di celle frigorifere
- La finestra di lettura e il display opzionale (M83xx-D) sono incassati per proteggerli contro cadute e graffi

Caratteristiche brevettate Datalogic

- L'esclusivo e innovativo Green Spot di Datalogic per un feedback ottimale direttamente sul codice è brillante e chiaramente visibile fino a 80/90 cm
- I caratteristici doppi LED Good Read di Datalogic sono posti sulla parte superiore e sul retro dello scanner per una maggiore visibilità in qualsiasi condizione e angolazione

- Tecnologia Puzzle Solver™ di Datalogic per una performance di lettura eccezionale su codici di cattiva qualità o stampati in modo scadente



Performance di lettura superiori

- Per ciascun modello sono disponibili svariate ottiche per soddisfare tutti i requisiti di raccolta dei dati
- Il segnalatore acustico ad alto volume fornisce un feedback di lettura supplementare per gli ambienti rumorosi
- L'interfaccia multipla incorporata in tutti i modelli mantiene i costi di conversione al minimo

Set completo di accessori

- È disponibile un'ampia varietà di accessori per i prodotti della serie PowerScan 8000.



Tecnologia 3GL™ (3 Green Lights)
per feedback ottimizzato

Usò intuitivo ed ergonomico

- La semplice configurazione viene eseguita leggendo i codici a barre manualmente o mediante il programma di configurazione Datalogic Aladdin™, rendendo la procedura di avvio estremamente semplice anche per gli utenti inesperti
- Il puntatore opzionale comandato dal trigger a "doppio clic" migliora le performance durante la lettura di menu di codici a barre e a elevata distanza. Evita i ritardi causati dai puntatori standard "basati su timeout", semplifica l'intero processo di lettura, aumentando la produttività dell'operatore
- L'involucro leggero, ergonomico e ben bilanciato riduce la fatica dell'operatore durante operazioni di lettura di lunga durata
- Il gancio in acciaio inossidabile incorporato consente di agganciare l'unità a una bobina di riavvolgimento per un accesso comodo e veloce, migliorando lo spazio di lavoro e l'ergonomia
- L'impostazione automatica delle famiglie di codici a barre è una funzione ad "autoapprendimento", utile per la registrazione automatica delle famiglie di codici da decodificare (solo 8300)
- La funzione verificatore fornisce informazioni relative al tipo di codice, al numero dei caratteri e ad altre informazioni rilevanti (solo 8300)



Tutti i prodotti della serie PowerScan 8000 sono dotati della tecnologia 3 Green Lights (3GL™) di Datalogic per un feedback ottimale



Datalogic STAR Cordless System™ per comunicazioni radio narrow band

Datalogic STAR Cordless System

- Disponibile con frequenza radio di 433 MHz o 910 MHz
- Range radio superiore
 - Fino a 50 m (433,92 MHz);
 - Fino a 30 m (910 MHz)
- Configurazioni punto-punto e multi-punto
- Roaming automatico
- Ridotta sensibilità agli ostacoli per una comunicazione più affidabile
- Nessuna interferenza con infrastrutture Wi-Fi, funzionamento stabile e ripetibile
- Le comunicazioni STAR di Datalogic sono basate su protocollo proprietario, fornendo una migliore sicurezza per i dati trasmessi
- Datalogic STAR consente un minor consumo energetico e un miglior range di mobilità rispetto ai dispositivi di tecnologia Classe 2 Bluetooth®, garantendo una maggiore area di copertura e una maggiore durata delle batterie

Mobilità e affidabilità con il PowerScan M8300

- Display con tastierino a 3 pulsanti opzionale incassato – Consente l'interattività tra l'host e l'utente e visualizza l'ora e lo stato della batteria
- Nella modalità batch brevettata di Datalogic, il display può essere utilizzato per scorrere i codici memorizzati ed eliminare quelli letti per errore
- La batteria agli ioni di litio di lunga durata supera i 60.000 cicli (lettura e trasmissione), assicurando più di un turno di produttività
- Funzione cerca persona/cerca lettore : Il pulsante sulla culla determina l'invio di una sequenza di segnali acustici su tutti i lettori collegati, per una rapida identificazione
- La culla/stazione base viene fornita con base piana e inclinata, per consentire di configurare lo spazio di lavoro secondo le specifiche esigenze ergonomiche
- Sono incluse nella confezione la custodia protettiva e la fondina per cintura

Datalogic STAR Cordless System - La potenza della versatilità

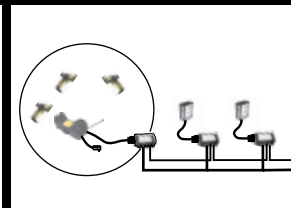
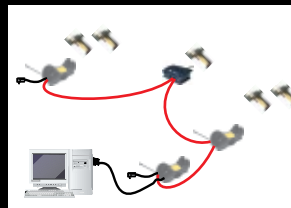
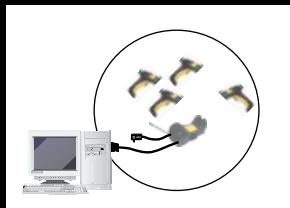
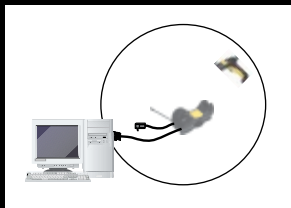
ITALIANO

Mobilità

Lavoro in team

Rete

Rete integrata



Layout lettore singolo

(sostituzione cavo – un operatore per ciascuna stazione di lavoro)

Layout multi lettore

(fino a 32 operatori sulla stessa stazione di lavoro)

Layout rete

(fino a 255 operatori in un'area che supera i 100.000m² coperta da un numero massimo di 16 culle)

Layout rete integrata

(connessione trasparente di 1 o più stazioni manuali in una rete di "lettori a posizione fissa")

Configurazione tipica:

1 Lettore
1 Culla
1 Cavo interfaccia

Configurazione tipica:

x Lettori (fino a 32)
1 Culla
1 Cavo interfaccia
x Caricabatterie singolo

Configurazione tipica:

x Lettori (fino a 255)
x Culle (fino a 16)
1 Cavo interfaccia
x Caricabatterie
x-1 Cavo base-base RS-485

Configurazione tipica:

x Lettori (fino a 32)
1 Culla
1 Cavo interfaccia
x Caricabatterie singolo
1 C-Box

Tutti i layout e le applicazioni possono trarre vantaggio da accessori supplementari, specificamente progettati per eliminare il tempo di inattività causato dalla necessità di ricarica: Caricabatterie a slot multipli (4 slot), slot batteria di riserva e pacco batterie rimovibile.

Specifiche tecniche - PowerScan D8300/M8300



ITALIANO

PowerScan D8300 (Desk - cablato) / M8300-X (Mobile - cordless)

Sorgente Luminosa	Visible Laser Diode (VLD) 630 - 680 nm
Tasso Lettura Max.	35 ± 5 scansioni/sec
Risoluzione Max.	0,076 mm (D/M 83X0); 0,33 mm (D/M83X0 Auto Range)
Rapporto Contrasto Stampa	(min)15%
Angolazione Lettura	Obliquità: ±60; Passo: 5 ~ 55, -5 ~ -55; Inclinazione: ±20
Indicatori Lettura	Laser ACCESO, 3 feedback GL™, segnalatore acustico, Trasmissione buona (solo M8300)
Codici a Barre	2/5 family, Code 39 (plus Code 32, Cip 39), EAN/UPC, EAN 128, Code 128, Code 93, CODABAR, Code 49, Code MSI, Code 11, Code 16K, ISBN/ISSN, ISBT 128, GS1DataBar™ (ex-RSS)
Metodo Programmazione	
<i>Manuale</i>	Letture di codici a barre speciali
<i>Automatic</i>	Comandi software automatici attraverso interfacce RS-232/USB
<i>Datalogic Aladdin™</i>	Programma di configurazione Windows per Datalogic Aladdin
Funzioni Avanzate	Puzzle Solver™, editing e concatenamento dati
Condizioni Illuminazione Ambientale	Immune all'esposizione dell'illuminazione di uffici, strutture ed esposizione diretta alla luce solare
Umidità	90% senza condensa
Elettriche	Conforme a C-CSA-US (60950 per Canada e USA)
Emissioni	Conforme a FCC-A, EN 55022-B, AS/NZS 3548
Classificazione Laser	CDRH Class II, (Attenzione: radiazione laser - LASER non fissare il raggio) IEC 60825-1 Class 2
RoHS	Conformalla direttiva Europea ROHS.I

PowerScan D8300

Alimentazione	4 ~ 30 VCC
Consumo	420 mA a 4 V; 310 mA a 5 V; 62 mA a 30 V
Interfacce	USB, RS-232, Keyboard Wedge, Wand Emulation
Temperatura Esercizio	-30 ~ 50 °C
Temperatura Spento	-30 ~ 70 °C
Resistenza Alla Caduta	Sopporta 50 cadute su cemento da 2 m
Peso	Circa 295 g
Protezione Ambientale	IP65

PowerScan M8300

Display (solo modelli M8300/D)	Gráfico con retroilluminazione, 32 x 96 punti, dimensione dei caratteri selezionabile dall'utente (selezione predefinita, 4 linee x 16 colonne)
Tastierino (solo modelli M8300/D)	3 tasti
Tipo Batteria	Ioni di litio 2150 mAh
Tempo di Ricarica	Esterna: max 4 ore / Host: max 10 ore
Autonomia di Esercizio	Oltre 60.000 operazioni
Temperatura di Esercizio	-20 ~ 50 °C
Temperatura Spento	-20 ~ 70 °C
Resistenza Alla Caduta	Sopporta 50 cadute su cemento da 2 m
Peso	Circa 395 g
Protezione Ambientale	IP65 (senza display) IP64 (con display)

PowerScan M8300 - Radio Specifications

Frequenza Radio	433,92 MHz 910 MHz
Tasso Bit	19,200 baud (433,92 MHz), 36,800 (910 MHz)
Energia Irradiata Effettiva	<10 Mw (433,92 MHz); <1 mW (910 MHz)
Campo Azione Radio	Fino a 50 m (433,92 MHz); Fino a 30 m (910 MHz), in funzione dell'area di lavoro
Numero Max Sistemi Coesistenti	32 lettori max per ricevitore radio; 2000 lettori max nella stessa area
Radio	ETSI-ETS 300220; FCC 15.249

Culla BC-8030 / BC-8060

Alimentazione	Esterna: 10 ~ 30 VCC Host: 5 V CC ± 10%
Consumo Energetico	Esterno: max 10 W, Host: max 500 mA
Indicatori Lettura	Batteria in ricarica (rosso) Ricarica completata (verde) Accesso/Dati (giallo)
Interfacce	USB, RS-232, Keyboard Wedge, Wand Emulation e RS-485
Dimensioni (senza antenna)	240 x 108 x 95 mm (9,44 x 4,25 x 3,75 pollici)
Peso	Circa 380 g



Tecnologia 3GL™ (3 Green Lights)
per feedback ottimizzato

Caratteristiche Ottiche	
Sensore	1280 x 1024 pixels
Sorgente Luminosa	Serie di LED
Lunghezza d'Onda	630 - 670 nm
Puntamento	Sistema di scansione VLD (Visible Laser Diode) a 650 nm
Area Acquisita @ 150 mm	Alta Densità: 87 x 69 mm Standard: 94 x 75 mm Wide Angle: 197 x 160 mm
Caratteristiche Elettriche	
Tensione di Esercizio	5 - 30 VDC
Consumo Energetico	2,9 W (max)
Corrente di Esercizio	550 mA @ 5 VDC (nominale) 95 mA @ 30 VDC (nominale)
Caratteristiche Meccaniche	
Dimensioni	208 x 6,6 x 11 cm
Peso	295 g / 10.4 oz (without cable)
Caratteristiche Ambientali	
Immunità alla Luce Ambientale	100,000 Lux
Temperatura di Esercizio	-10 ~ 55 °C
Temperatura Spento	-20 ~ 70 °C
Umidità	0 ~ 95% (senza condensa)
Resistenza Alla Caduta	2 m (oltre 50 cadute su cemento)
Protezione Ambientale	IP65
Norme di Sicurezza	
Elettriche	Conforme a C-USA-US (60950 in Canada e USA)
Emissioni	Conforme a FCC-A, EN 55022-A, AS/NZS 3548
Laser Classificazione (Sistema di Puntamento)	Classe 2 (IEC 825-1 and CDRH)
Limitazioni Sulle Sostanze Pericolose (RoHS)	Conforme alla direttiva Europea RoHS

Performance	
Risoluzione Max	Alta Densità: 1D: 2 mils; PDF417: 3 mil; 2D: 4 mils Standard: 1D: 4 mils; PDF417: 4 mil; 2D: 6.6 mils Wide Angle: 1D: 5 mils; PDF417: 5 mil; 2D: 7.5 mils
Rapporto Contrasto Stampa	15% (min.)
Angolazione Lettura	Obliquità: +/-40°, Passo: +/-35°, Inclinazione: 360°
Codici a Barre	
	1D Interleaved 2/5, Code 39, Code 32, Code 128, EAN 128, Code 93, UPC/EAN/JAN, CODABAR, GS1 DataBar™ (ex-RSS)
	2D PDF417, Data Matrix (ECC200), QR (Quick Response), Composite Code, MicroPDF, MacroPDF, MaxiCode, Aztec
	Codici Postali: POSTNET, PLANET, Japan Post, Australia Post, KIX Code, Royal Mail Code (RM4SCC)
Formato Immagine	JPEG, TIFF
Interfacce	RS-232, Keyboard Wedge, USB (COM ed emulazione Keyboard Wedge)
Indicatori di Lettura	Green spot "lettura valida" sul codice, LED "lettura valida" (3GL™ Feedback); Segnalatori acustici polifonici
Programmazione Metodo	
	Manuale Tramite menu codici a barre
	Automatico Comandi attraverso RS-232 / USB COM
	Datalogic Aladdin™ Programma di configurazione Windows per Datalogic Aladdin

Datalogic Scanning Produkte

Eine auf dem Markt einmalige Kombination aus Wissen und Erfahrung

Datalogic Scanning ist seit langem ein weltweiter Marktführer beim Verkauf von Handscannern und bleibt auch in den Marktsektoren Hochleistungsscanner für den Einzelhandel und automatischer Scansysteme (USS) weiterhin an der internationalen Spitze. Dank der Kombination aus Branchenerfahrung und umfangreichen Kenntnissen der Anforderungen bei der Datenerfassung hat sich Datalogic als Marktführer etabliert.

Im Produktangebot von Datalogic – dem umfassendsten, das der Markt gegenwärtig zu bieten hat – sind alle drei Typen der Handscannertechnologie vertreten: lineare Imager, 2D-Imager und Laser-Scanner zusammen mit Schmalbandsendern und drahtloser Bluetooth®-Technologie. Damit ist Datalogic nicht nur erfolgreicher Hersteller unterschiedlicher Handscannergeräte, sondern der erwiesene Marktexperte für kabellose Datenerfassungslösungen. Die Handscanner von Datalogic Scanning überzeugen vor allem dadurch, dass es für die ganz spezifischen Bedürfnisse der Branche das jeweils passende Produkt gibt.

PowerScan 8000er Reihe



3 grüne LEDs (3GL™)

für unübertroffenes Feedback bei erfolgreicher Erfassung

Die industrietauglichen PowerScan® Produkte mit großer Marktattraktivität

Marktpräsenz und das Vertrauen des Marktes erzeugen anerkannte Führungsposition

Datalogics Fachkenntnisse und weltweite Marktführung bei Handscannern sind im Industriebereich bislang unerreicht. In einem Markt, in dem sich grundlegende Innovationen immer ausgezahlt haben, verfügen die Produkte von Datalogic über exklusive patentierte Funktionsmerkmale, die die einzigartige Marktposition des Unternehmens und die Qualität der Produkte gewährleisten.

Eine perfekte Lösung für neue Märkte und Großprojekte

Der Produktionsmarkt wächst jährlich um mindestens 5%. Dies ist gleichbedeutend mit neuen Produktionsanlagen und damit verbundenen neuen Geschäftsmöglichkeiten. Das Angebotsspektrum gepaart mit der Wettbewerbsfähigkeit der PowerScan-Produktreihe stellt eine ideale Lösung für Großprojekte und Projekte mit weitläufigen drahtlosen Netzwerken dar.

Langjähriger Erfolg und eine umfangreiche installierte Basis mit großen Ausbaumöglichkeiten

Die Datalogic Scanning Produktreihe für den Industrieinsatz erfreut sich einer umfangreichen bereits installierten Basis, wodurch sich großartige Geschäftsmöglichkeiten im Rahmen der Erneuerung und Erweiterung vorhandener Installationen ergeben.

Eine Lösung für alle - Die PowerScan Produktreihe bietet allen Entscheidungsträgern die besten Funktionsmerkmale:

- **Bediener:** bedienerfreundlich, effizient und ergonomisch für scan-intensive Vorgänge
- **IT-Manager:** leichte Installation, hervorragende Leistung und Systemkompatibilität
- **Top-Management:** umfangreiche Herstellergarantien und technischer Support verringern die Betriebskosten
- **Lösungsanbieter:** ideale Komplementärprodukte für die angebotenen Lösungen



DEUTSCH

PowerScan 8000er Reihe

Ein perfektes Paar: PowerScan mit Dragon™ - eine Gewinnerkombination

Die ehemaligen Konkurrenten PowerScan, Dragon und Lynx™ blicken auf eine lange Tradition und eine tiefe Marktdurchdringung in der Industrie zurück. Diese drei Produktreihen erfreuen sich gleichermaßen verdient ihres guten Rufs und des hohen Ansehens bei den Anwendern, und beide haben in diesen anspruchsvollen Umgebungen ihre Leistungsstärke immer wieder unter Beweis gestellt.

Die PowerScan 8000er Reihe der industrietauglichen Barcodeleser vereint in sich die besten Funktionsmerkmale von PowerScan, Dragon und Lynx und sorgt als neue Hybridproduktreihe für eine Revolution der Marke PowerScan.

Die Kombination der Leistungsstärke und der Ergonomie der Dragon-Produkte mit der robusten Haltbarkeit der PowerScan-Produkte resultiert in einer Reihe von erstklassigen industrietauglichen Geräten, die von keinem anderen Hersteller übertroffen werden.

Die PowerScan 8300 Scanner sind mit älteren Dragon-Produkten in mechanischen und Software-Funktionen vollständig kompatibel und ermöglichen so eine reibungslose Integration in vorhandene Installationen.



3 grüne LEDs (3GL™)

für unübertroffenes Feedback bei erfolgreicher Erfassung



PowerScan

**D8300 / M8300
Laser-Barcodescanner**

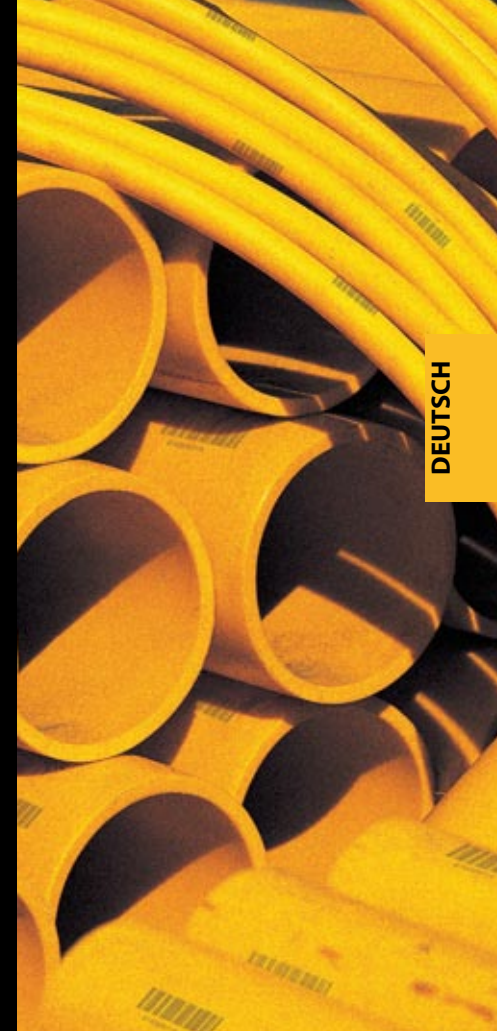
- Optikkomponenten für Standard- und automatischen Bereich
- Modelle mit (D8300) und ohne Kabel (M8300) erhältlich
- optionales Display und dreitastiges Bedienfeld bei kabellosen Modellen
- Datalogic STAR Cordless System™ für Funkkommunikation über Schmalband
- 3 grüne LEDs (3GL™) für Feedback bei erfolgreicher Einlesung



PowerScan

**D8500 - 2D Mega-Pixel
Imaging-Barcodescanner**

- omnidirektionales Scanning
- Unterstützung der gängigsten 1D-, 2D-, gestapelten Codes und Postcodes
- Optikkomponenten optional für Standard, High Density und Weitwinkel (DIN A4-Bild bei 25 cm)
- Kontakt bis zu 30 cm Lesereichweite
- intuitive "5-Punkte"-Zielvorrichtung
- Benutzeroberfläche: lauter Signalton und 3GL™-Feedback



DEUTSCH



Eine Synergie von Design und Leistung

Unter schwierigsten Bedingungen für die wirkliche Arbeitswelt getestet

Design und Konstruktion der PowerScan 8000 Scanner halten auch den rauesten bedingungen in anspruchsvollen Anwendungen stand und bieten dauerhafte Leistung und unvergleichbare Zuverlässigkeit. Ihre robusten mechanischen Komponenten sind so konstruiert, dass sie 50 extreme Aufschläge aus 2 m Höhe auf Betonboden und Hunderte von normalen Aufschlägen aus 1 m Höhe, ohne Einbußen bei der Leseleistung oder -genauigkeit, überstehen.

Eine stabile Hartschalenummantelung aus Thermoplast ist an allen Aufprallpunkten mit einer stoßdämpfenden Gummischicht überzogen, um die Kerneinheit vor Schaden zu schützen. Alle wichtigen Innenkomponenten befinden sich darüber hinaus frei beweglich in einer Schutzschicht aus Gummi, sodass das Risiko der Übertragung unvermeidlicher Stöße auf die Einheit erheblich reduziert ist.



Auslösertest: 10 Millionen Zyklen



Belastungstest mit loser Ladung: 10 Stunden in einer Metalltrommel



3 grüne LEDs (3GL™)

für unübertroffenes Feedback bei erfolgreicher Erfassung

Die hohe IP-Schutzklasse der PowerScan 8000 Scanner sichert die Investition des Besitzers: Die Geräte sind bestens vor dem Eindringen von Staub und Wasser geschützt, sodass die wichtigen Innenkomponenten auch unter den widrigsten Einsatzbedingungen sauber und trocken bleiben.

Dank einer maximalen Leseleistung in weiten Temperaturbereichen garantieren die PowerScan 8000 Scanner die höchste Produktivität und sind ideal für den Einsatz unter freiem Himmel und in Innenräumen mit extremen Temperaturen wie beispielsweise Gefrierräumen.



Staub/Partikeleindringungstest: entspricht etwa 5-7-jährigem Industrieinsatz

DEUTSCH



DEUTSCH



Industrietaugliche Lösungen für...



1D-Anwendungen

Optikkomponenten für Standardbereich

- Produktion/Fertigungshallen
 - Arbeitsabläufe
 - Vormontage
 - Komponentennachverfolgung
 - Qualitätskontrolle
 - Zeit- und Kostenanalyse
 - Bestandskontrolle
- Transport und Logistik
 - Versand/Wareneingang
 - Lagerverwaltung
 - Produktionsstraße
 - Backup für Sortiersystem
 - Gepäckzuordnung

Optikkomponenten für automatischen Bereich

- Lagerverwaltung/Vertriebszentrum
 - Bestandsverwaltung
 - Auswahl bestellter Waren
 - Versand und Wareneingang
 - Cross-Docking
 - Gabelstapler



3 grüne LEDs (3GL™)

für unübertroffenes Feedback bei erfolgreicher Erfassung

PowerScan®

... und 2D-Anwendungen

Optikkomponenten für Standardbereich

geeignet für alle Anwendungen; sowohl für 2D-Codes als auch für omnidirektionales Einlesen linearer Barcodes.

- Produktion/Fertigungshallen
- Transport und Logistik – Lagerung und Sortieren
- Gesundheitswesen
- Automatisierung von Büroaufgaben / Dokumentenhandhabung

Optikkomponenten mit hoher Auflösung

- Herstellung
 - Elektronik
 - Pharmaindustrie
 - Kosmetik
- Gesundheitswesen
 - Labortests (Reagenzgläser)
 - Einzeldosis-Medikamente

Weitwinkel-Optikkomponenten

- Transport und Logistik
 - Lagerung und Sortieren
 - Versand/Lieferscheine
 - Bilderfassung
- Automatisierung von Büroaufgaben / Dokumentenhandhabung
 - große/lange Codes
 - Bilderfassung



PowerScan®



Standardmodell – max. Auflösung
lineare Codes: 0,102 mm, 2D-Codes: 0,167 mm



Modell mit hoher Auflösung – max. Auflösung
lineare Codes: 0,051 mm, 2D-Codes: 0,102 mm



Weitwinkel-Modell

Standardcodes und Codes mit niedriger Auflösung
erfasst Bilder im DIN A4 Format von 29 x 21 cm

DEUTSCH

DEUTSCH

DATALOGIC
aladdin

PowerScan 8000er - Funktionsmerkmale und Vorteile

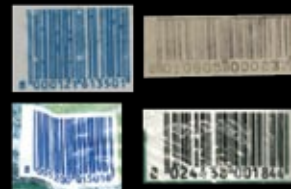
Robuste Haltbarkeit für industrielle Anwendungen

- nachgewiesene Haltbarkeit verringert die Betriebskosten
- hält mehrfachen Aufschlägen, starken Stößen, wiederholter rauer Handhabung stand
- Gummiverkleidung schützt den Scanner vor Stößen und Misshandlung und verhindert, dass der Scanner von Auflageflächen herunterfällt
- ideal für Anwendungen unter freiem Himmel und Innenräumen mit extremen Bedingungen wie Gefrierräume
- Lesefenster und optionales Display (M83xx-D) sind versenkt eingebaut und so bei Stürzen und vor Kratzern geschützt

Patenterte Funktionen

- Der einzigartige und innovative Grüne Punkt bei Datalogic Scannern liefert direktes Feedback bei erfolgreicher Einlesung und ist aus Entfernungen von bis zu 80/90 cm gut sichtbar.
- Die für Datalogic charakteristischen doppelten LEDs zur Anzeige erfolgreicher Einlesung, die jederzeit verbesserte Sichtbarkeit aus allen Winkeln gewährleisten, befinden sich oben und auf der Rückseite der Kappe.

- Datalogics Puzzle Solver™ Technologie sorgt auch bei schlecht lesbaren oder beschädigten Codes für eine unübertroffene Leseleistung.



Überragende Leseleistung

- Für jedes Modell ist eine Reihe von Optikkomponenten erhältlich, die Sie Ihren Datenerfassungsanforderungen entsprechend auswählen können.
- Ein lauter Signalton liefert zusätzliches Einlesefeedback in lauten Umgebungen.
- Das in allen Modellen integrierte Multi-Interface resultiert in minimalen Konvertierungskosten.

Umfassendes Zubehörangebot

- Für die Produkte der PowerScan 8000er Reihe ist eine Vielzahl von Zubehörartikeln erhältlich.



3 grüne LEDs (3GL™)

für unübertroffenes Feedback bei erfolgreicher Erfassung

Intuitiv und ergonomisch

- Die Konfiguration erfolgt einfach durch Einlesen von Barcodes in der Betriebsanleitung oder mithilfe des Datalogic Aladdin™ Konfigurationsprogramms. Auf diese Weise ist die Inbetriebnahme des Gerätes auch für unerfahrene Anwender ein Kinderspiel.
- Eine optionale Zielvorrichtung, die über den doppelten Auslöser gesteuert wird, verbessert die Leseleistung bei Barcode-Menüs oder Scanvorgängen aus größeren Entfernungen. Diese Zielvorrichtung vermeidet Verzögerungen aufgrund von Zeitüberschreitungen herkömmlicher Zielvorrichtungen, vereinfacht den gesamten Lesevorgang und steigert die Produktivität der Bediener.
- Das leichte und gut ausbalancierte ergonomische Gehäuse reduziert Ermüdungserscheinungen des Bedieners während scan-intensiver Vorgänge.
- Der eingebaute Edelstahlhaken ermöglicht das Aufhängen an einer Aufwickerspule. Der Scanner ist so immer schnell griffbereit, und die Ergonomie am Arbeitsplatz wird verbessert.
- Die "Selbstlern"-Funktion ermöglicht die automatische Erkennung der zu dekodierenden Barcode-Familie (nur 8300).
- Eine Überprüfungsfunktion liefert Informationen zum Codetyp, der Anzahl der Zeichen und andere relevante Informationen (nur 8300).



Alle Scanner der PowerScan 8000er Reihe sind mit Datalogics 3GL™ (3 grüne LEDs) für unübertroffenes Feedback bei erfolgreicher Einlesung ausgestattet.



DEUTSCH

Datalogic STAR Cordless System™ für Funkkommunikation über Schmalband

Datalogic STAR Cordless System

- erhältlich in Senderfrequenzen von 433 MHz und 910 MHz
- überragende Senderreichweite
 - bis zu 50 m (433,92 MHz)
 - bis zu 30 m (910 MHz)
- Point-to-Point- und Multi-Point-Konfigurationen
- nahtloses Roaming
- stabilere Konnektivität dank geringer Störanfälligkeit bei Hindernissen
- Keine durch WiFi-Infrastruktur verursachten Störungen garantieren vorhersagbare Betriebsqualität.
- Die sichere STAR-Kommunikation von Datalogic verwendet keine offenen Standards, sodass Ihre übertragenen Daten sicherer sind.
- Geringerer Stromverbrauch und erhöhte Mobilität im Vergleich zu Klasse 2-Geräten mit Bluetooth® Wireless-Technologie ermöglichen einen größeren Einsatzbereich und reduzieren die Stromkosten.

Verlässliche Mobilität mit dem PowerScan M8300

- optionales, versenkt eingebautes Display mit dreitastigem Bedienfeld: ermöglicht die Interaktivität zwischen Host und Anwender; zeigt Zeit und Akkustatus an.
- Im patentierten Batch-Modus können die gespeicherten Codes im Display angezeigt und versehentlich eingelesene Codes gelöscht werden.
- Ein langlebiger Lithium-Ionen-Akku für mehr als 60.000 Zyklen (Erfassung und Übertragung) sorgt für anhaltende Produktivität.
- Paging-Funktion: Taste auf dem Cradle löst bei allen angeschlossenen Scannern eine Signaltönequenz zur schnellen Identifikation der Geräte aus.
- Der Cradle der Basisstation verfügt wahlweise über eine flache oder geneigte Basis, sodass der Arbeitsplatz den ergonomischen Anforderungen ideal angepasst werden kann.
- Schutzhülle/Gürtelhalter und Drehgelenk sind im Lieferumfang enthalten.

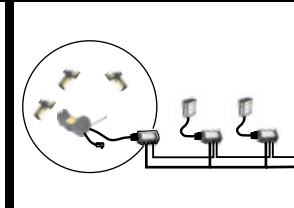
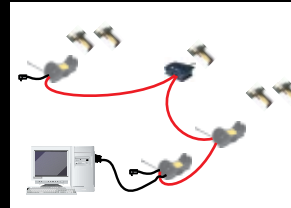
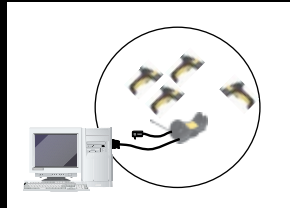
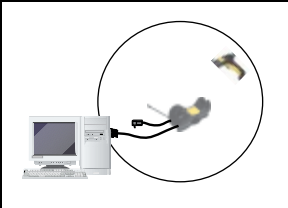
Datalogic STAR Cordless System - überzeugende Vielseitigkeit

Mobilität

Teamwork

Netzwerk

integriertes Netzwerk



Einzelscanner-Layout

(Kabelersatz - ein Bediener an jeder Arbeitsstation)

Multi-Scanner-Layout

(bis zu 32 Bediener an derselben Arbeitsstation)

Netzwerk-Layout

(bis zu 255 Bediener mit 16 über einen Bereich von über 100.000m² verteilten Cradles)

Integriertes Netzwerk-Layout

(transparente Verbindung von 1 oder mehr manuellen Stationen in einem Netzwerk mit fest montierten Scannern)

Typische Konfiguration:

1 Scanner
1 Cradle
1 Schnittstellenkabel

Typische Konfiguration:

x Scanner (bis zu 32)
1 Cradle
1 Schnittstellenkabel
x Einzelladegeräte

Typische Konfiguration:

x Scanner (bis zu 255)
x Cradles (bis zu 16)
1 Schnittstellenkabel
x Akkuladegeräte
x-1 RS-485 basisverbindende Kabel

Typische Konfiguration:

x Scanner (bis zu 32)
1 Cradle
1 Schnittstellenkabel
x Einzelladegeräte
1 C-Box

Alle Layouts und Anwendungen profitieren von zusätzlichen speziellen Zusatzteilen, die Ausfallzeiten aufgrund von Wiederaufladezeiten verhindern: Multi-Akkuaufladegerät (4 Plätze), Steckplatz für Ersatzakku und austauschbarer Akkusatz.

DEUTSCH

PowerScan D8300 (Desk - verkabelt) / M8300-X (Mobile - kabellos)	
Lichtquelle	Visible Laser Diode (VLD) 630 - 680 nm
Max. Scanrate	35 ± 5 scans/sek
Max. Auflösung	0,076 mm (D/M 83X0); 0,33 mm (D/M83X0 autom. Bereich)
Druckkontrastverhältnis	15% (min)
Lesewinkel	Skew: ±60°; Pitch: 5 bis 55°, -5 bis -55°; Tilt: ±20°
Leseanzeigen	Laser EIN, 3 GL™-Feedback, Signalton, gute Übertragung (nur M8300)
Bar Codes	2/5 Familie, Code 39 (plus Code 32, Cij 39), EAN/UPC, EAN 128, Code 128, Code 93, CODABAR, Code 49, Code MSI, Code 11, Code 16K, ISBN/ISSN, ISBT 128, GS1 DataBar™ (ehemals RSS)
Programmiermethode	
<i>Manuell</i>	Lesen von Sonderbarcodes
<i>Automatische</i>	Softwarebefehle über die RS-232/USB-Schnittstellen
<i>Datalogic Aladdin™</i>	Konfigurationsprogramm für Windows
Verbesserte Funktionen	Puzzle Solver™, Datenbearbeitung und -verkettung
Umgebungslicht	Störfest gegenüber Lichtquellen in Büros, Einrichtungen und direkter Sonneneinstrahlung
Luftfeuchtigkeit	90% nicht kondensierend
Elektrisch	Erfüllt C-USA-US (60950 in Kanada und USA)
Emissionen	Erfüllt FCC-A, EN 55022-B, AS/NZS 3548
Laser Klassifikation	CDRH Klasse II, (Warnung: Laserstrahlung - schauen Sie nicht in den Laserstrahl) IEC 60825 1 Klasse 2
RoHS (Restriction of Hazardous Substances)	Entspricht EU-RoHS konform

PowerScan D8300	
Stromversorgung	4 bis 30 V DC
Verbrauch	420 mA bei 4 V; 310 mA bei 5 V; 62 mA bei 30 V
Schnittstellen	USB, RS-232, Keyboard Wedge, Wand-Emulation
Betriebstemperatur	-30 bis 50 °C / -22 bis 122 °F
Lagerungstemperatur	-30 bis 70 °C / -22 bis 158 °F
Stoßfestigkeit	Übersteht 50 Stürze aus 2 m Höhe auf Beton
Gewicht	Ungefähr 295 g / 10,4 Unzen
Schutzklasse	IP65

PowerScan M8300	
Display (Modelle M8300-D)	Grafik mit Hintergrundbeleuchtung, 32 x 96 Dots und benutzerwählbarer Schriftgröße (mit Standardauswahl 4 Zeilen x 16 Spalten)
Bedienfeld (Modelle M8300-D)	3 Tasten
Akkutyp	Lithium-Ionen 2150 mAh
Ladedauer	Extern: max. 4 Std / Host: max. 10 Std
Autonomer Betrieb	Über 60.000 Vorgänge
Betriebstemperatur	-20 bis 50 °C/-4 bis 122 °F
Lagerungstemperatur	-20 bis 70 °C/-4 bis 158 °F
Stoßfestigkeit	Übersteht 50 Stürze aus 2 m Höhe auf Beton
Gewicht	Ungefähr 395 g/13,9 Unzen
Umweltfreundlichkeit	IP65 (ohne display), IP64 (mit display)

PowerScan M8300 - Senderspezifikationen	
Radiofrequenz	433,92 MHz / 910 MHz
Bitrate	19.200 Baud (433,92 MHz); 36.800 Baud (910 MHz)
Effektive abgestrahlte Leistung	<10 mW (433,92 MHz) <1 mW (910 MHz)
Funkreichweite	Bis zu 50 m/164 ft (433,92 MHz), Bis zu 30 m/99 ft (910 MHz) je nach Arbeitsbereich
Max. Anzahl koexistierender Systeme	Max. 32 Scanner pro Funkempfänger, max. 2000 Scanner im selben Bereich
Funk	ETSI-ETS 300220, FCC 15.249

Cradle BC-8030 / BC-8060	
Stromversorgung	Extern: 10 zu 30 V DC / Host: 5 V DC ±10%
Stromverbrauch	Extern: max. 10 W / Host: max. 500 mA
Leseanzeigen	Akku wird geladen (rot) CLadevorgang beendet (grün) Power/Daten (gelb)
Schnittstellen	USB, RS-232, Keyboard Wedge, Wand-Emulation und RS-485
Abmessungen (ohne Antenne)	240 x 108 x 95 mm / 9,44 x 4,25 x 3,75 Zoll
Gewicht	Ungefähr 380 g/13,4 Unzen



3 grüne LEDs (3GL™)
für unübertroffenes Feedback bei erfolgreicher Erfassung

Optik	
Sensor	1280 x 1024 pixels
Lichtquelle	LED-Array
Wellenlänge	630 - 670 nm
Zieleinrichtung	Sichtbare Laserdiode (VLD) 650 nm
Lesefeld aus 150 mm	High Density: 87 x 69 mm Standard: 94 x 75 mm Weitwinkel: 197 x 160 mm
Elektrische Eigenschaften	
Betriebsspannung	5-30 V DC
Leistungsaufnahme	2,9 W (max)
Stromverbrauch	550 mA bei 5 V DC (typisch) 95 mA bei 30 V DC (typisch)
Mechanische Eigenschaften	
Abmessungen	20,8 x 6,6 x 11 cm
Gewicht	295 g (ohne Kabel)
Umgebungsbedingungen	
Fremdlichteinfluss	100.000 Lux
Umgebungstemperatur	-10 bis 55° C
Lagertemperatur	-20 bis 70° C
Luftfeuchtigkeit	0 bis 95% (nicht kondensierend)
Sturzfestigkeit	2 m (über 50 Aufschläge auf Beton)
Schutzklasse	IP65
Sicherheit und Zulassung	
Elektrik	Entspricht C-CSA-US (60950 Canada und USA)
Abstrahlung	Entspricht FCC-A; EN 55022-A, AS/NZS 3548
Laser (Zieleinrichtung)	Klasse 2-Klassifikation (IEC 825-1 und CDRH)
Rohs (Richtlinie für Gefahrenstoffe)	Entspricht europäischem RoHS-Standard

Max Auflösung	High Density: 1D: 0,050mm; PDF417: 0,076mm; 2D: 0,10mm Standard: 1D: 0,10mm; PDF417: 0,10mm; 2D: 0,17mm Weitwinkel: 1D: 0,127mm; PDF417: 0,127mm; 2D: 0,19mm
Druckkontrastverhältnis	15% (min.)
Lesewinkel	Versatz (Skew): +/-40°, waagerechte Neigung (Pitch): +/-35°, senkrechte Neigung (Tilt): 360°
Bar Codes	
	1D Interleaved 2/5, Code39, Code32, Code 128, EAN 128, Code 93, UPC/EAN/JAN, Codabar, GS1 DataBar™ (früher RSS)
	2D PDF417, Data Matrix (ECC200), QR (Quick Response), Composite Code, MicroPDF, MacroPDF, MaxiCode, Aztec
	Postal Codes POSTNET, PLANET, Japan Post, Australia Post, KIX Code, Royal Mail Code (RM4SCC)
Bildformate	JPEG, TIFF
Schnittstellen	RS-232, Keyboard Wedge, USB (COM und Keyboard Wedge Emulation)
Leseanzeigen	grüner Punkt auf dem Code, LEDs für erfolgreiche Einlesung (3GL™ Feedback); konfigurierbare Signaltöne
Programmier-Methode	
	Manuell über Barcode-Menü
	Automatisch Befehle über RS-232 / USB COM
	Datalogic Aladdin™ Konfigurationsprogramm für Windows

Les Produits Datalogic Scanning

La rencontre unique du savoir et de l'expérience, sans équivalent sur le marché

Datalogic Scanning est depuis longtemps le numéro 1 mondial des lecteurs à main et conserve son statut de leader mondial incontestable des scanners fixes utilisés sur le point de vente et dans l'industrie pour des systèmes de lecture automatisés et sans surveillance. Associant son expérience dans l'industrie à sa compréhension inégalée des besoins en matière de collecte de données, Datalogic s'est imposé comme le leader unique et sans équivalent sur le marché.

Grâce à sa gamme de lecteurs à main, la plus complète du marché, comprenant les trois technologies de lecture à main Linear Imager, Imager 2D et Laser, associées aux technologies sans-fil radio Narrow Band et Bluetooth®, Datalogic prouve qu'il est bien plus que le fabricant d'une gamme impressionnante de scanners, mais qu'il est aussi très clairement le spécialiste des solutions de capture de données sans-fil. Le point fort de Datalogic Scanning et de ses scanners à main : offrir le produit répondant aux besoins spécifiques de l'industrie.

Série PowerScan 8000



3 Spots Verts (3GL™)
de « bonne lecture »

Les produits industriels PowerScan®

bénéficient d'une grande reconnaissance du marché

Une confiance et une présence sur le marché, preuve d'un leadership reconnu

L'expertise de Datalogic et sa position de leader mondial des lecteurs à main sont sans équivalent dans le secteur industriel. Sur un marché où l'innovation est la clé du succès, les produits Datalogic offrent des fonctionnalités exclusives et brevetées, garantissant un positionnement et un produit uniques sur le marché.

La solution idéale pour les nouveaux marchés et les projets à grande échelle

Le marché de l'industrie connaît une hausse de 5% minimum par an, se traduisant par de nouvelles installations et, par conséquent, par de nouvelles opportunités. La gamme de scanners PowerScan est tellement complète et compétitive qu'elle représente la solution idéale dans le cadre de projets à grande échelle et nécessitant la mise en place de réseaux sans-fil.

Une véritable success story, avec un parc impressionnant de scanners installés offrant de nombreuses opportunités d'extension

Le parc de scanners industriels Datalogic Scanning installés étant déjà très impressionnant, cette gamme offre de nombreuses réelles possibilités de remplacement et / ou d'extension des installations actuelles.

Une solution adaptée à chacun - Les produits de la gamme PowerScan possèdent des arguments et des caractéristiques qui sauront convaincre tous les décisionnaires :

- **Utilisateurs** : facilité d'utilisation, efficacité et ergonomie, indispensable dans le cadre d'utilisations intensives et prolongées.
- **Directeurs des Systèmes d'Information et Directeurs Informatiques** : facilité d'installation, performance et compatibilité avec le système existant.
- **Direction Générale** : garantie constructeur et assistance technique de qualité pour un Coût Total de Possession réduit.
- **Solution Providers** : le produit idéal pour compléter vos offres et solutions.



FRANÇAIS



Série PowerScan 8000

Une création parfaite : le PowerScan, inspiré par le Dragon™ - l'association des deux meilleurs scanners industriels du marché

Autrefois concurrents, désormais réunis au sein d'une même gamme, les produits PowerScan, Dragon et Lynx™ sont des produits ayant évolué au fil du temps et connaissant une forte pénétration sur les secteurs industriels. Ces trois produits ont bâti leur réputation, gagné le respect de leurs utilisateurs et fait preuve, au travers des années, de grandes performances, même dans les environnements industriels, souvent très difficiles et exigeants.

La gamme de lecteurs de code-barres industriels PowerScan 8000 exploite et associe le meilleur des scanners PowerScan, Dragon et Lynx dans le

but d'offrir des lecteurs « hybrides », véritable révolution au sein de la gamme PowerScan.

Avec la gamme PowerScan 8000, sont ainsi combinées la performance et l'ergonomie du Dragon et la robustesse du PowerScan dans le but d'en faire le scanner de référence dans l'industrie, unique et sans aucun équivalent sur le marché.

La technologie des lecteurs PowerScan 8300 est compatible à 100% avec les scanners Dragon, d'un point de vue logiciel et matériel, permettant une continuité avec les installations exigeantes.



PowerScan

**Scanners à main
laser D8300 / M8300**

- Optique Standard ou Auto-Range
- Modèles filaires (D8300) et sans-fil (M8300) disponibles
- Écran et clavier 3 touches en option sur modèles sans-fil
- Datalogic STAR Cordless System™ pour les communications radio Narrow Band
- 3 Spots Verts (3GL™) pour une confirmation de bonne lecture



PowerScan

**Scanners à main
2D Méga-Pixel D8500**

- Lecture omnidirectionnelle
- Supporte les codes les plus utilisés : 1D, 2D, Stacked et Postal Codes
- Optique Standard, Haute Densité et Wide Angle (Image A4 à 25 cm)
- Portée de lecture du contact jusqu'à 30 cm
- Système de visée « 5 points »
- Interface scanner / utilisateur : beep et feedback 3GL™



FRANÇAIS

DATALOGIC™



FRANÇAIS

La synergie du design et de la performance

Testé pour faire face aux conditions réelles d'utilisation

Conçus et fabriqués pour résister aux environnements les plus exigeants et difficiles, les lecteurs PowerScan 8000 offrent une performance durable et une fiabilité exceptionnelle. Durcis et robustes, ils ont été développés et testés pour supporter jusqu'à 50 chutes de 2 mètres sur béton, ainsi que des centaines de chutes d'1 mètre, sans qu'il y ait d'impact sur la performance ou la précision de la lecture.

La coque durcie en thermoplastique est protégée par du caoutchouc sur les points de contact les plus sollicités en cas de chute, protégeant ainsi le cœur du scanner. Tous les composants internes sont emballés et protégés par un revêtement en caoutchouc, réduisant ainsi les effets et conséquences de chocs qui n'auraient pu être évités.



Test de la gâchette : 10 millions de pressions



Test de vibrations : 10 heures de chocs et vibrations sur une surface métallique



3 Spots Verts (3GL™)
de «bonne lecture»

Afin de garantir à l'acheteur la pérennité de son investissement, les lecteurs PowerScan 8000 disposent des meilleurs indices de protection du marché. Parfaitement protégés de la poussière et de l'eau, ils garantissent que les composants internes nécessaires au bon fonctionnement du scanner restent propres et secs, même dans les conditions les plus difficiles.

En offrant une performance de lecture optimale dans un large éventail de températures, les lecteurs PowerScan 8000 garantissent une productivité sans faille, ce qui explique qu'ils représentent la solution idéale en extérieur ou en intérieur (ex : congélateurs, réfrigérateurs).



Test de la pénétration des poussières et particules : équivalent à 5 - 7 ans en environnement industriel



FRANÇAIS



FRANÇAIS



Des solutions industrielles pour ... PowerScan®

Des applications 1D

Optique Standard

- Fabrication / Atelier
 - Suivi de Production
 - Sous-Assemblage
 - Traçabilité des Composants
 - Contrôle Qualité
 - Analyse Temps et Coûts
 - Contrôle des Inventaires
- Transport & Logistique
 - Expédition / Réception
 - Tri en Entrepôt
 - Lecture en Fin de Convoyeur / Ligne de Production
 - Sauvegarde des Systèmes de Tri
 - Contrôle des colis / Bagages

Optique Auto-Range

- Gestion d'Entrepôt / Centre de Distribution
 - Inventaires
 - Préparation de Commandes
 - Expédition et Réception
 - Transbordement
 - Chariot Élévateur



3 Spots Verts (3GL™)
de « bonne lecture »

PowerScan®

...et des applications 2D

Optique Standard

Adaptée à tous les types d'applications. Peut être utilisée pour la lecture de codes 2D ainsi que pour la lecture omnidirectionnelle de codes-barres linéaires.

- Fabrication
- Transport et Logistique – Entreposage et Tri
- Santé
- Bureautique / Gestion de Documents

Optique Haute Résolution

- Fabrication
 - Électronique
 - Pharmacie
 - Cosmétique
- Santé
 - Tests en laboratoire (test tube)
 - Médicament à « prise unique »

Optique Wide Angle

- Transport & Logistique
 - Entreposage et Tri
 - Documents d'Expédition et de Réception
 - Capture d'Images
- Bureautique / Gestion de documents
 - Codes Larges / Longs
 - Capture d'Images



PowerScan®



Modèle Standard – Résolution Maximale
Codes Linéaires : 4 mil, Codes 2D : 6.6 mil



Modèle Haute Résolution
Résolution Maximale
Codes Linéaires : 2 mil, Codes 2D : 4 mil



Modèle Wide Angle
Codes Standard et Basse Résolution
Capture une image de 29 x 21 cm (format A4)

FRANÇAIS



FRANÇAIS



Caractéristiques et avantages du PowerScan 8000

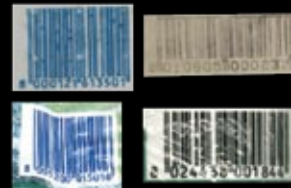
Une grande robustesse pour les applications industrielles

- Fiabilité ayant fait ses preuves, pour un coût total de possession réduit
- Résistance aux chutes à répétition, aux chocs importants et aux vibrations fréquentes
- Surmoulage en caoutchouc pour protéger le scanner des chocs et des mauvais traitements, et éviter qu'il ne glisse et chute du poste de travail
- Solution idéale pour une utilisation en extérieur et en intérieur dans des conditions difficiles (ex : congélateurs, réfrigérateurs)
- Fenêtre de lecture et écran en option (M83xx-D) encastrés pour les protéger des chutes et des rayures

Fonctionnalités brevetées de Datalogic

- Green Spot (Spot Vert) de Datalogic, innovant et unique sur le marché, pour une confirmation de bonne lecture directement sur le code, lumineuse et visible jusqu'à 80/90 cm
- Deux voyants de bonne lecture, uniques à Datalogic, placés au dessus et à l'arrière de la coque, pour plus de visibilité, quelles que soient les conditions et l'angle de travail

- Technologie Puzzle Solver™ de Datalogic, pour une agressivité de lecture exceptionnelle sur les codes abimés ou mal imprimés



Excellente performance de lecture

- Différentes optiques disponibles dans chaque modèle, pour répondre à toutes les attentes en matière de collecte de données
- Beeper puissant et audible, pour une confirmation de bonne lecture supplémentaire en environnement bruyant
- Modèles tous multi-interfaces, pour réduire au maximum les coûts de changement d'interface

Toute une gamme d'accessoires

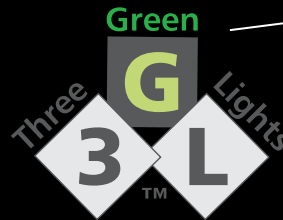
- Un grand choix d'accessoires disponibles avec la gamme de scanners PowerScan 8000.



3 Spots Verts (3GL™)
de «bonne lecture»

Utilisation intuitive et ergonomique

- Une configuration simple peut être effectuée en lisant les code-barres du manuel ou à l'aide du programme de configuration Aladdin™ de Datalogic, ce qui simplifie considérablement la procédure de démarrage même pour les utilisateurs inexpérimentés
- Le système de visée, en option, déclenchée par une « double pression » de la gâchette, permet d'améliorer la lecture sur listes de code-barres et à grande distance, évite les pertes de temps causées par les viseurs standard de type « timeout based », simplifie le processus de lecture, améliorant ainsi la productivité de l'opérateur
- Le boîtier ergonomique, léger et bien équilibré, permet de réduire la fatigue de l'opérateur pendant les utilisations intensives et prolongées
- Un crochet métallique en acier intégré permet de suspendre le scanner à un enrouleur, pour un accès rapide et pratique, permettant d'améliorer l'ergonomie de l'espace de travail
- Le réglage automatique « auto-learn » des types de code-barres à capturer permet au scanner de reconnaître les symbologies à lire (8300 uniquement)
- La fonction « Verifier » fournit des informations sur le type de code, le nombre de caractères et d'autres informations importantes (8300 uniquement)



Tous les produits de la série PowerScan 8000 possèdent les 3 Spots Verts (3GL™) de Datalogic pour une confirmation optimale de « bonne lecture »

FRANÇAIS



FRANÇAIS

Datalogic STAR Cordless System™ pour les communications radio Narrow Band

Datalogic STAR Cordless System

- Disponible en fréquence radio 433 MHz ou 910 MHz
- Excellente portée de la radio
 - Jusqu'à 50 m (433,92 MHz)
 - Jusqu'à 30 m (910 MHz)
- Configurations point-à-point et multipoint
- Roaming automatique
- Peu sensible aux obstacles assurant ainsi une connectivité plus stable
- Pas d'interférence avec l'infrastructure Wi-Fi, garantissant des opérations sans interruption
- Communications STAR de Datalogic sécurisées et sans interférence avec les standards, pour une transmission plus sûres des données
- Une consommation plus faible et une meilleure mobilité que les appareils sans-fil Bluetooth® Classe 2, pour une zone de couverture plus étendue et des coûts d'énergie réduits

La mobilité en toute fiabilité avec le

PowerScan M8300

- Écran encastré, en option, avec clavier à 3 touches – Permet une interactivité entre le host et l'utilisateur, affiche l'heure et l'état de la batterie
- En mode batch, breveté par Datalogic, l'écran peut être utilisé pour faire défiler les codes en mémoire et effacer les codes lus par erreur
- La batterie Lithium-Ion Longue Durée permet 60.000 lectures (capture et transmission), garantissant plus d'un cycle de travail
- Fonction « paging » : le bouton sur la base permet de déclencher une série de bips sur tous les lecteurs connectés, afin de permettre une identification rapide
- La base est livrée avec une platine inclinée ou horizontale, ce qui permet de configurer l'espace de travail de la façon la plus ergonomique
- L'étui de protection pour ceinture et son clip sont inclus gratuitement dans le kit



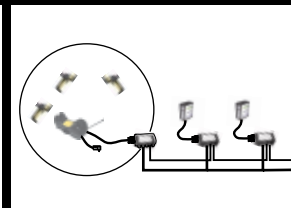
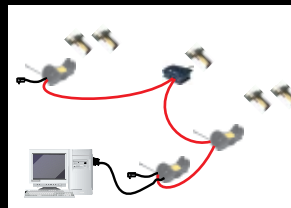
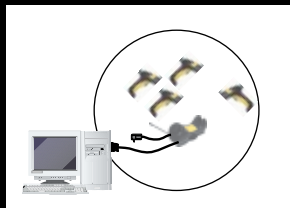
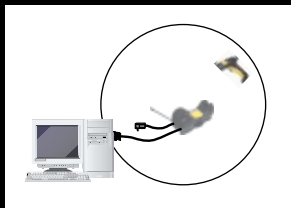
Datalogic STAR Cordless System - La puissance et la flexibilité

Mobilité

Travail d'équipe

Réseau

Réseau intégré



Configuration : Un scanner associé à une base

(Point-à-point, remplacement du câble : un utilisateur par poste)

Configuration type :

1 lecteur
1 base
1 câble host

Configuration : Plusieurs scanners associés à une base

(jusqu'à 32 utilisateurs sur le même poste)

Configuration type :

x lecteurs (jusqu'à 32)
1 base
1 câble host
x chargeurs

Configuration : Mise en réseau RS-485

(jusqu'à 255 utilisateurs dans une zone supérieure à 100.000 m² couverte par un maximum de 16 bases)

Configuration type :

x lecteurs (jusqu'à 255)
x bases (jusqu'à 16)
1 câble host
X chargeurs de batteries
x-1 Câble RS-485 de base à base

Configuration : Mise en réseau intégré

(connexion transparente d'une ou de plusieurs stations manuelles dans un réseau de type « lecteurs fixes »)

Configuration type :

x lecteurs (jusqu'à 32)
1 base
1 câble host
x chargeurs individuels
1 C-Box

Toutes les configurations et applications peuvent être complétées par des accessoires supplémentaires spécialement conçus pour éviter les périodes d'inactivité, comme le temps de chargement (ex : chargeur multi-batteries à 4 positions, chargeur de batterie supplémentaire, batterie extractible).

Caractéristiques techniques - D8300/M8300



PowerScan D8300 (Desk - filaire) / M8300-X (Mobile - sans-fil)	
Indicateurs Lumineux	Visible Laser Diode (VLD) 630 - 680 nm
Vitesse de Balayage Max.	35 ± 5 scans/sec.
Résolution Max.	0,076 mm/3 mil (D/M8300); 0,19 mm/7.5 mil (Portée auto D/M8300)
Contraste Impression	15% (min)
Angle de Lecture	Skew: ±60°; Pitch: 5 à 55°, -5 à -55°; Tilt: ±20°
Indicateurs de Lecture	Laser ON, Feedback 3GL™, Beeper, Bonne Transmission (M8300 seulement)
Codes Lus	2/5 Famille, Code 39 (Code 32, Cip 39), EAN/UPC, EAN 128, Code 128, Code 93, CODABAR, Code 49, Code MSI, Code 11, Code 16K, ISBN/ISSN, ISBT 128, GS1 DataBar™ (ex-RSS)
Methode de Programmation	
<i>Manuelle</i>	Lecture des codes à barres spécifiques
<i>Automatique</i>	Via port série RS-232/USB
<i>Datalogic Aladdin™</i>	Windows
Caractéristiques Avancées	Puzzle Solver™, édition des données et concaténation
Conditions Lumineuses	Protection des expositions lumineuses en intérieur (bureaux, usines...) et en extérieur (lumière naturelle du jour)
Humidité	90% sans condensation
Electrique	Compatible C-CSA-US (60950 Canada et USA)
Emissions	Compatible FCC-A, EN 55022-B, AS/NZS 3548
Classification Laser	CDRH Class II, (Caution: Laser Radiation - ne pas fixer le rayon) IEC 60825-1 Class 2
Restriction de Matieres Dangereuses	Conforme à la norme EU RoHS

PowerScan D8300	
Alimentation	4 à 30 VCC
Consommation	420 mA à 4 V ; 310 mA à 5 V ; 62 mA à 30 V
Interfaces	USB, RS-232, Keyboard Wedge, Wand Emulation
Température de Fonctionnement	-30 à 50 °C
Température de Stockage	-30 à 70 °C
Résistance aux Chutes	Supporte 50 chutes de 2 m sur béton
Poids	Environ 295 g
Indice IP	IP65

PowerScan M8300	
Affichage (M8300-D Seulement)	Ecran rétro-éclairé, 32 x 96 points, choix de la taille de police (par défaut : 4 lignes x 16 colonnes)
Clavier (M8300-D Seulement)	3 touches
Type de Batterie	Li-Ion 2150 mAh
Temps de Chargement	Externe : max. 4 heures / Hôte : max. 10 heures
Autonomie de Fonctionnement	Plus de 60.000 opérations
Température de Fonctionnement	-20 à 50 °C
Température de Stockage	-20 à 70 °C
Résistance aux Chutes	Supporte 50 chutes de 2 m sur béton
Poids	Environ 395 g
Indice IP	IP65 (sans afficheur) ; IP64 (avec afficheur)

PowerScan M8300 - Caractéristiques Radio	
Fréquence Radio	433.92 MHz / 910 MHz
Vitesse de Communication	19.200 bauds (433,92 MHz) 36.800 bauds (910 MHz)
Puissance Effective Alimentation en Sortie	<10 mW (433,92 MHz) <1 mW (910 MHz)
Portée Radio	Jusqu'à 50 m (433,92 MHz) Jusqu'à 30 m (910 MHz) en fonction de l'espace de travail
Nombre de Lecteurs Coexistants	32 lecteurs max. par base radio max. 2000 lecteurs dans la même zone
Radio	ETSI-ETS 300220, FCC 15.249

Stand BC-8030 / BC-8060	
Alimentation	Externe: 10 à 30 VCC ; Hôte: 5 V C.C. ± 10%
Alimentation en Sortie Consommation	Externe: max. 10 W ; Hôte: max. 500 mA
Voyants	Batterie en chargement (rouge) Batterie terminée (vert) Alimentation/données (jaune)
Interfaces	USB, RS-232, Keyboard Wedge, Wand Emulation et RS-485
Dimensions (hors antenne)	240 x 108 x 95 mm
Poids	Environ 380 g



3 Spots Verts (3GL™)
de « bonne lecture »

Caractéristiques Optiques	
Capteur	1280 x 1024 pixels
Indicateurs Lumineux	LED
Longueur d'Onde	630 - 670 nm
Visee	Diode Laser visible (VLD) à 650 nm
Zone de Lecture / Capture @ 150 mm	Haute Densité: 87 x 69 mm Standard: 94 x 75 mm Grand Angle: 197 x 160 mm
Alimentation	
Alimentation en Fonctionnement	5-30 VCC
Consommation	2,9 W (max)
Courant Electrique	550 mA à 5 VCC (normal) 95 mA à 30 VCC (normal)
Caractéristiques Mécaniques	
Dimensions	20,8 x 6,6 x 11 cm
Poids	295 g / 10,4 oz (sans câble)
Conditions d'Utilisation	
Immunité à la Lumière Ambiante	100,000 Lux
Température en Fonctionnement	-10 à 55 °C / 14 à 122 °F
Température de Stockage	-20 à 70 °C / -4 à 158 °F
Humidité	0 à 95% (sans condensation)
Résistance aux Chutes	2 m (plus de 50 chutes sur béton)
Caractéristiques Thermiques Indice de Protection	IP65
Sécurité & Réglementation	
Électrique	Compatible C-CSA-US (60950: Canada et USA)
Émissions	Compatible FCC-A, EN 55022-A; AS/NZS 3548
Laser Classification (Système de Visee)	Classe 2 (IEC 825-1 et CDRH)
Restriction Vis à Vis des Substances Dangereuses (Rohs)	Conforme aux normes EU RoHS

Performance	
Résolution Max.	Haute Densité: 1D: 2 mils ; PDF417 : 3 mil ; 2D : 4 mils Standard: 1D: 4 mils ; PDF417 : 4 mil ; 2D : 6,6 mils Grand Angle: 1D : 5 mils ; PDF417 : 5 mil ; 2D : 7,5 mils
Ratio Contraste Impression	15% (min.)
Angle de Lecture	Skew: +/-40° ; Pitch: +/-35° ; Tilt: 360°
Codes Barres	
	1D Interleaved 2/5, Code 39, Code 32, Code 128, EAN 128, Code 93, UPC/EAN/JAN, CODABAR, GS1 DataBar™ (ex-RSS)
	2D PDF417, Data Matrix (ECC200), QR (Quick Response), Composite Code, MicroPDF, MacroPDF, MaxiCode, Aztec
	Codes Postaux POSTNET, PLANET, Japan Post, Australia Post, KIX Code, Royal Mail Code (RM4SCC)
Format de l'Image	JPEG, TIFF
Interfaces	RS-232, Keyboard Wedge, USB (COM et Keyboard Wedge Emulation)
Indicateurs de Lecture	Point vert de confirmation de « bonne lecture » directement sur le code, LED de « bonne lecture » (Feedback 3GL™); Bleepers
Methode de Programmation	
	Manuelle Via feuille de code-barres
	Automatique Via RS-232/USB COM
	Datalogic Aladdin™ Windows

Productos Datalogic Scanning

Una Fusión de Conocimiento y Experiencia sin Igual en el Mercado

Datalogic Scanning es un líder mundial en la venta de lectores manuales desde hace años y conserva su tradicional liderazgo en los mercados minoristas de alto rendimiento del mundo, así como en el sector de la automatización para sistemas de escaneo sin asistencia humana. Al combinar la experiencia en la industria con un profundo conocimiento de la captura de datos, Datalogic se ha establecido como líder único e incomparable en el mercado.

Ofrecemos la gama más amplia de lectores manuales disponibles en el mercado actual, incluyendo los tres tipos de tecnología de lectura por escaneo manual: Linear Imagers, Lectores 2D y escáneres láser, combinados con la tecnología de radio de banda estrecha y la tecnología inalámbrica Bluetooth®, Datalogic no sólo ha demostrado ser un fabricante de diversos dispositivos manuales, sino también un experto en el mercado en términos de soluciones inalámbricas para la captura de datos. Ofrecer el producto correcto para satisfacer las necesidades exclusivas de la industria es el principal objetivo de los productos de Datalogic Scanning.

Serie PowerScan 8000

ESPAÑOL



3 Luces Verdes (3GL™)

para lograr una respuesta de “excelente lectura”

Los productos industriales PowerScan®

Tienen un Gran Atractivo en el Mercado

Presencia y Confiabilidad en el Mercado

Garantizados por un Reconocido Liderazgo

La experiencia y el liderazgo en el mercado mundial de Datalogic en materia de productos manuales no tienen precedente en el campo de la industria. En un mercado donde la innovación significativa siempre ha sido reconocida, los productos Datalogic ofrecen características patentadas exclusivas que garantizan un posicionamiento único en el mercado y la diferenciación notoria de los productos.

Una Solución Perfecta para Nuevos Mercados y Grandes Proyectos

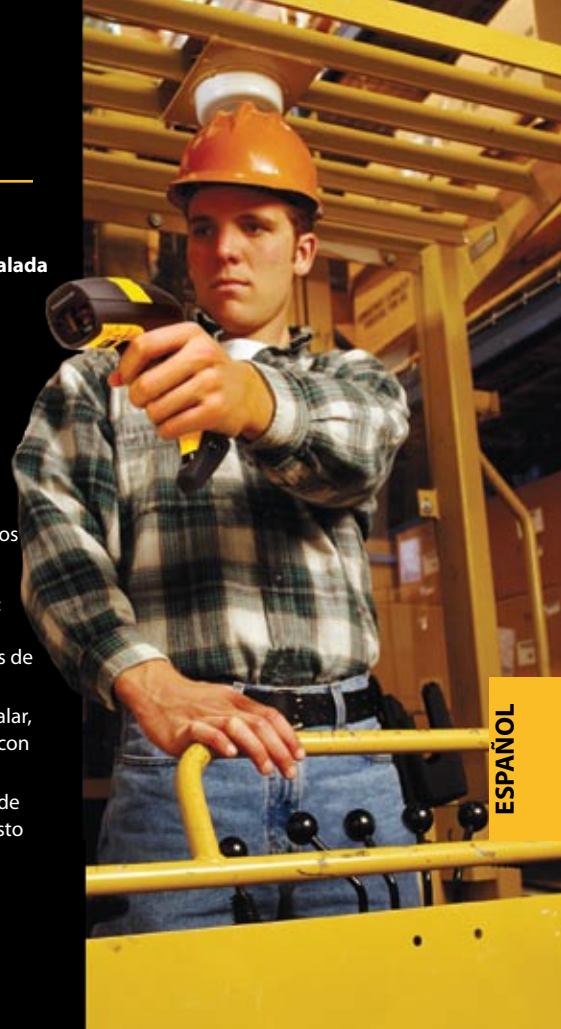
El mercado industrial crece al menos un 5% por año; eso se traduce en nuevas instalaciones y por ende, nuevas oportunidades. La profundidad y competitividad de la familia de productos PowerScan ofrece una solución ideal para proyectos importantes y proyectos con redes inalámbricas de amplio alcance.

Una Historia de Exitos, una Amplia Base Instalada con Extensas Posibilidades de Expansión

La línea de productos industriales de Datalogic Scanning ostenta una amplia base instalada que brinda extensas posibilidades en términos de sustitución y expansión de las instalaciones existentes.

Una Solución para Todos - La serie de productos PowerScan ofrece las mejores características para todos los encargados de tomar decisiones:

- **Operadores:** fáciles de usar, eficientes y ergonómicos para operaciones intensivas de escaneo.
- **Gerentes de informática:** fáciles de instalar, excelente rendimiento y compatibilidad con sistemas.
- **Gerencia superior:** las sólidas garantías de fábrica y asistencia técnica reducen el costo total de propiedad.
- **Proveedores de Soluciones:** producto complementario ideal para ofertas de soluciones.



ESPAÑOL



ESPAÑOL

Serie PowerScan 8000

La Génesis Perfecta: PowerScan Respaldo por Dragon™, Combinación que Ofrece lo Mejor de lo Mejor

Anteriormente competidoras y ahora integrantes de la misma familia, las líneas de productos de PowerScan, Dragon y Lynx™ tienen una larga trayectoria y una profunda penetración en los sectores del mercado industrial. Estos tres productos son igualmente merecedores de una excelente reputación y del respeto mutuo de los usuarios, y han demostrado una trayectoria de rendimiento comprobado en estos exigentes entornos.

La serie PowerScan 8000 de lectores de códigos de barras industriales combina lo mejor de las características de los productos PowerScan, Dragon y Lynx para generar una nueva serie híbrida de productos, una revolución dentro de la marca PowerScan.

Unidas en la serie PowerScan 8000 de lectores, podemos encontrar la potencia y la ergonomía de los productos Dragon y la sólida durabilidad de los productos PowerScan, combinados para generar los mejores dispositivos industriales, inigualados por la competencia.

Los lectores PowerScan 8300 son tecnológicamente compatibles 100% con los productos Dragon anteriores en términos de funciones mecánicas y de software y brindan una compatibilidad perfecta con las instalaciones existentes.



3 Luces Verdes (3GL™)

para lograr una respuesta de “excelente lectura”



PowerScan

Escáneres de Códigos de Barras Láser D8300 / M8300

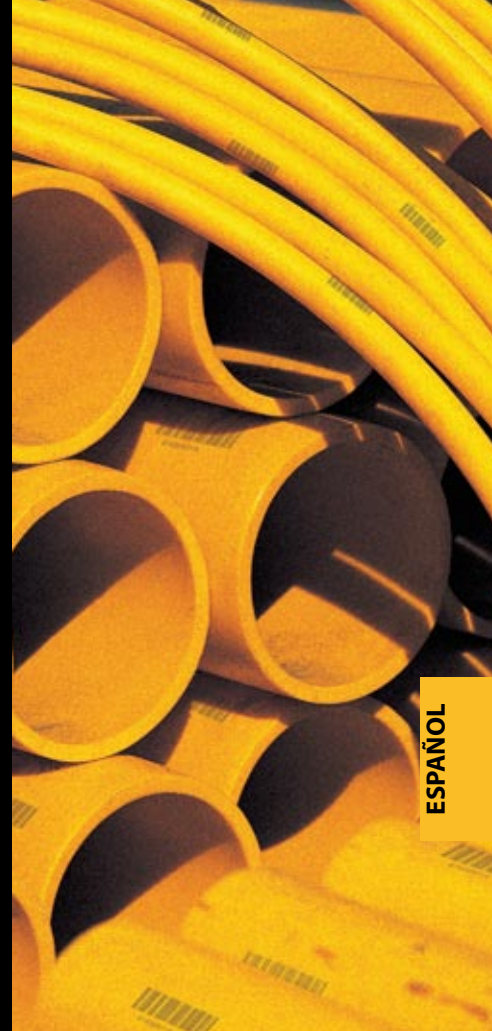
- Óptica estándar y de ajuste de alcance automático.
- Se dispone de modelos con cable (D8300) e inalámbricos (M8300).
- Pantalla y teclado opcional de 3 botones en modelos inalámbricos.
- Datalogic STAR Cordless System™ para comunicaciones por radio de banda estrecha.
- 3 Luces verdes (3GL™) para lograr una respuesta de excelente lectura.



PowerScan

D8500: Lector de Código de Barras para Imágenes 2D Mega Píxeles

- Lectura omnidireccional
- Compatible con la mayoría de los códigos 1D, 2D, apilados y postales.
- Óptica estándar, de alta densidad y de ángulo amplio (imagen A4 en 25 cm).
- Contacto hasta 30 cm / 11,8 pulgadas en rango de lectura.
- Mira intuitiva de "5 puntos".
- Interfaz de usuario: beeper de alto volumen y respuesta 3GL™.



ESPAÑOL

DATALOGIC™



ESPAÑOL

Una Buena Combinación de Diseño y Rendimiento

Sometidos a Exigentes Pruebas para Tareas del Mundo Real

Diseñados y contruidos para soportar las condiciones ambientales más extremas en aplicaciones exigentes, los lectores PowerScan 8000 ofrecen un rendimiento duradero y una notable confiabilidad. Su sólida mecánica ha sido desarrollada y puesta a prueba para soportar condiciones extremas de impactos de hasta 50 caídas desde una altura de 2 m / 6,6 pies sobre una superficie de concreto, así como cientos de caídas comunes desde 1 m / 3,3 pies, sin degradación alguna del rendimiento o precisión de lectura.



Prueba de Gatillo: se probó hasta 10 millones de ciclos.

Una capa protectora rígida de plástico térmico durable sobre moldeada con goma para amortiguar impactos cubre todos los posibles puntos de contacto en caso de caídas para evitar daños en el núcleo de la unidad. Todas las piezas internas críticas cuentan con otra capa de protección y están suspendidas dentro de una cubierta de goma protectora para reducir la transmisión de impactos inevitables a las unidades.



Prueba de Estrés por Carga Suelta: 10 horas de caídas al azar contra superficies de metal.



3 Luces Verdes (3GL™)

para lograr una respuesta de “excelente lectura”

Con el objetivo de asegurar la inversión tecnológica de los dueños del producto, los lectores PowerScan 8000 gozan de índices de sellados líderes en la industria y están totalmente protegidos contra el polvo y el agua, de este modo se garantiza que los componentes internos importantes permanezcan limpios y secos, incluso en las condiciones más adversas.

Al ofrecer un rendimiento de lectura máximo en un amplio margen de temperaturas, los lectores PowerScan 8000 aseguran la más alta productividad; eso los convierte en productos ideales para el uso al aire libre y en aplicaciones bajo techo en condiciones rigurosas, como el frío extremo de las cámaras frigoríficas.



*Prueba de Penetración de Polvo y/o Partículas:
equivalente a 5 a 7 años de uso industrial.*



ESPAÑOL



ESPAÑOL

Soluciones Industriales para...



Aplicaciones 1D

Óptica de Alcance Estándar

- Fábrica/Taller
 - (WIP) Línea de Producción
 - Ensamblaje
 - Seguimiento de componentes
 - Control de calidad
 - Análisis de tiempo y costo
 - Control de inventario
- Transporte y logística
 - Envíos/Recepciones
 - Selección en depósito o almacén
 - Cinta transportadora
 - Sistemas de Selección
 - Reconciliación de equipaje

Óptica de Alcance Automático

- Administración de depósito / Centro de distribución
 - Inventario
 - Toma de pedidos
 - Envíos y recepciones
 - Cross Docking (Transferencia de cargas a vehículos de menor volumen)
 - Montacargas



3 Luces Verdes (3GL™)

para lograr una respuesta de “excelente lectura”

PowerScan®

...y Aplicaciones 2D

Óptica de Alcance Estándar

Ideal para todas las aplicaciones. Se puede utilizar para códigos 2D así como para lectura omnidireccional de códigos de barras lineales.

- Taller de fabricación
- Transporte y logística - Depósito y selección
- Industria de la salud
- Automatización de oficinas / Gestión de documentos

Óptica de Alta Resolución

- Fabricación
 - Electrónica
 - Farmacéutica
 - Cosmética
- Industria de la salud
 - Pruebas de laboratorio (tubo de ensayo)
 - Medicamentos "de dosis única"

Óptica de Ángulo Ancho

- Transporte y logística
 - Depósito y selección
 - Envío y recepción de documentos
 - Captura de imágenes
- Automatización de oficinas / Gestión de documentos
 - Códigos grandes / largos
 - Captura de imágenes



PowerScan®



Modelo Estándar - Resolución máxima
Códigos lineales: 4 mil, códigos 2D: 6,6 mil



Modelo de Alta Resolución
Resolución máxima
Códigos lineales: 2 mil, códigos 2D: 4 mil

A4

Modelo de Ángulo Ancho
Códigos estándar y de baja resolución
Captura una imagen de 29 x 21 cm (formato A4)

ESPAÑOL



ESPAÑOL

DATALOGIC
aladdin

Características y Beneficios de la Serie PowerScan 8000

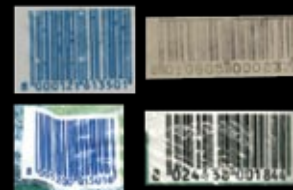
Sólida Durabilidad para Aplicaciones Industriales

- Su comprobada confiabilidad reduce el costo total de propiedad.
- Resistente a múltiples caídas, fuertes impactos y golpes reiterados.
- El sobre molde de goma protege al escáner contra golpes y maltratos y evita que se deslice y caiga del mostrador.
- Ideal para uso al aire libre y en aplicaciones bajo techo en condiciones rigurosas, como las cámaras frigoríficas.
- La ventana de lectura y la pantalla opcional (M83xx-D) están incrustadas para protegerlas contra caídas y rayones.

Características Patentadas de Datalogic

- El exclusivo e innovador Green Spot (Punto verde) de Datalogic para lograr una excelente respuesta de lectura directamente sobre el código es brillante y claramente visible desde una distancia máxima de 80/90 cm.
- Los distintivos LED Good Read (excelente lectura) dúo de Datalogic están ubicados en la parte superior y sobre la parte posterior de la tapa para permitir una mayor visibilidad en cualquier condición y ángulo.

- La Tecnología Puzzle Solver™ de Datalogic permite un sorprendente rendimiento de lectura de códigos de mala calidad.



Rendimiento de Lectura Superior

- Una variedad de ópticas disponibles en cada modelo para satisfacer los requisitos de cada necesidad en la captura de datos.
- Un beeper de alto volumen ofrece una respuesta de lectura adicional en entornos ruidosos.
- La interfaz múltiple incorporada en todos los modelos reduce al mínimo los costos de conversión de interfaz.

Juego Completo de Accesorios

- Se dispone de una amplia variedad de accesorios para la serie de productos PowerScan 8000.



3 Luces Verdes (3GL™)

para lograr una respuesta de “excelente lectura”

Uso Intuitivo y Ergonómico

- La sencilla configuración se realiza leyendo códigos de barras del manual o con los programas de configuración Datalogic Aladdin™ para facilitar el procedimiento de inicio, incluso para usuarios sin experiencia.
- La mira opcional dirigida por el gatillo de “doble clic” mejora el rendimiento al leer menús en códigos de barras y al leer a grandes distancias. Evita la demora causada por las miras “basadas en el tiempo de exposición” y simplifica todo el proceso de lectura, incrementando así la productividad del operador.
- La capa protectora liviana y de ergonomía equilibrada reduce la fatiga del operador durante el escaneo en operaciones intensivas.
- El gancho de cadena de acero inoxidable incorporado permite suspender el instrumento desde un carrete de toma para permitir un acceso rápido y práctico, mejorando así la ergonomía en el lugar de trabajo.
- La configuración de familias de códigos de barras automática es una función de “aprendizaje automático” para registrar la familia de códigos de barras que se debe decodificar (sólo para la serie 8300).
- La función de verificación brinda información relacionada con el tipo de código, la cantidad de caracteres y otros datos relevantes (sólo para la serie 8300).



Todos los productos de la serie PowerScan 8000 incluyen las 3 Luces (3GL™) de Datalogic para lograr una respuesta de 'excelente lectura'.

ESPAÑOL



Datalogic STAR Cordless System™ para Comunicaciones por Radio de Banda Estrecha

Sistema inalámbrico STAR de Datalogic

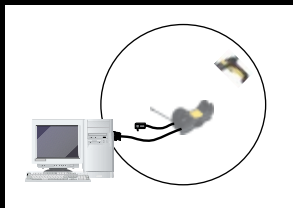
- Disponible en radiofrecuencias de 433 MHz o 910 MHz.
- Alcance de radio superior.
 - Hasta 50 m / 164 pies (433,92 MHz)
 - Hasta 30 m / 99 pies (910 MHz)
- Configuraciones punto-a-punto y de puntos múltiples.
- "Roaming" automático.
- La baja sensibilidad a obstáculos garantiza una conectividad más estable.
- No sufre interferencias de infraestructuras Wi-Fi; operaciones predecibles garantizadas.
- Las comunicaciones STAR seguras de Datalogic están libres de estándares abiertos, lo que ofrece una mayor seguridad para sus datos transmitidos.
- El bajo consumo de energía y un mejor rango de movilidad con respecto a dispositivos Clase 2 de tecnología inalámbrica Bluetooth permite lograr una mayor área de cobertura y reducir costos de energía.

Movilidad Confiable con la PowerScan M8300

- Pantalla incrustada opcional con teclado de 3 botones - permite una fluida interacción entre el servidor y el usuario y muestra la hora y el estado de la batería.
- En el modo de trabajo "batch" patentado de Datalogic, la pantalla se puede utilizar para revisar los códigos almacenados y borrar los que se leyeron por error.
- La batería de iones de litio de alta duración excede una vida útil de 60.000 ciclos (lectura y transmisión), garantizando así más de un turno de productividad.
- Función de "paging": el botón de la horquilla hace que todos los lectores conectados generen una secuencia de beeps para permitir una rápida identificación.
- La horquilla de la estación base está equipada con una base plana o inclinada que permite que se configure el lugar de trabajo con la distribución más ergonómica.
- Se incluye un estuche protector/funda para cinturón y plataforma giratoria en la caja en forma gratuita.

Sistema inalámbrico STAR de Datalogic: El Poder de la Visibilidad

Movilidad



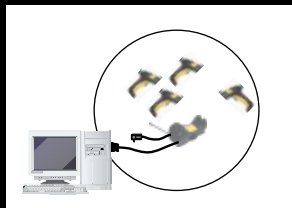
Diseño de un Solo Lector

(Cambio del cable – un operador en cada estación de trabajo)

Configuración típica:

1 lector
1 horquilla
1 cable de interfaz

Trabajo en equipo



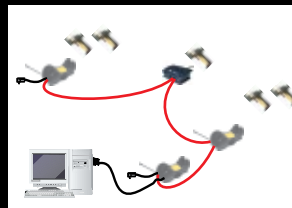
Diseño de Varios Lectores

(hasta 32 operadores en la misma estación de trabajo)

Configuración típica:

x lectores (hasta 32)
1 horquilla
1 cable de interfaz
x cargadores únicos

Trabajo en la red



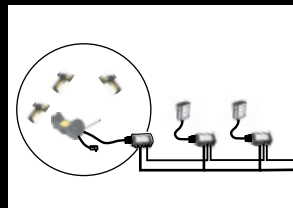
Diseño de Trabajo en Red

(hasta 255 operadores en un área que puede exceder los 100.000 m² cubierta por un máximo de 16 horquillas)

Configuración típica:

x lectores (hasta 255)
x horquillas (hasta 16)
1 cable de interfaz
x cargadores de baterías
x-cable base-a-base 1 RS-485

Trabajo en la red integrado



Diseño de Trabajo en Red Integrado

(conexión transparente de al menos 1 estación manual en una red de "escáner de posición fija")

Configuración típica:

X lectores (hasta 32)
1 horquilla
1 cable de interfaz
X cargadores únicos
1 caja C

Todos los diseños y aplicaciones pueden gozar de los beneficios de los accesorios adicionales especialmente diseñados para eliminar el tiempo de inactividad causado por la necesidad de recarga: cargador múltiple de baterías (4 ranuras), ranura de repuesto para batería y juego de batería desmontable.

Especificaciones Técnicas- D8300/M8300



PowerScan D8300 (Desk - Con Cable) / M8300-X (Mobile - Inalámbrico)

Fuente De Luz	Diodo de láser visible (VLD) 630 - 680 nm
Velocidad Máx. de Lectur	35 ± 5 lecturas/seg.
Resolución Máx.	0,076 mm (D/M 83X0); 0,33 mm (D/M 83X0 alcance automático)
Contraste de Impresión	15% (min)
Ángulo de Lectura	Desviación: ±60°; Posicionamiento: 5 a 55°, -5 a -55°; Inclinación: ±20°
Indicadores de Lectura	Láser activado, retroalimentación 3GL™, indicador acústico, buena transmisión (M8300 solamente)
Códigos de Barras	Familia 2/5, Código 39 (más Código 32, Cip 39), EAN/UPC, EAN 128, Código 128, Código 93, CODABAR, Código 49, Código MSI, Código 11, Código 16K, ISBN/ISSN, ISBT 128, GS1DataBar™ (anteriormente RSS)
Método de Programación	
<i>Manual</i>	Lee códigos de barras especiales
<i>Automático</i>	Comandos automáticos de software a través de las interfaces RS-232/USB
<i>Datalogic Aladdin™</i>	Programa de configuración Datalogic Aladdin™ para Windows
Características Mejoradas	Puzzle Solver™, edición de datos y concatenación
Condiciones de Luz Ambiental	Resistente a la luz artificial en oficinas, instalaciones y a la luz solar directa
Humedad	90% sin condensación
Eléctricas	Cumple con la certificación C-CSA-US (60950 para Canadá y Estados Unidos)
Emisiones	Cumple con FCC-A, EN 55022-B, AS/NZS 3548
Clasificación del Láser	CDRH Clase II, (Precaución: radiación láser; no mire directamente el haz); IEC 60825-1 Clase 2
RoHS	Cumple con regulaciones RoHS de la Union Europea

PowerScan D8300

Suministro Eléctrico	4 a 30 VDC
Consumo	420 mA en 4 V; 310 mA en 5 V; 62 mA en 30 V
Interfaces	USB, RS-232, Teclado, Emulación de lápiz óptico
Temp. Operativa	-30 a 50 °C / -22 a 122 °F
Temp. de Almacenamiento	-30 a 70 °C / -22 a 158 °F
Resistencia a las Caídas	Soporta 50 caídas sobre hormigón desde 2 m [6,5 pies] de altura
Peso	Aprox. 295 g [10,4 onzas]
Protección Ambiental	IP65

PowerScan M8300

Pantalla (con selección M8300-D)	Gráfica con iluminación posterior, 32 x 96 puntos; el usuario puede elegir (con selección M8300-D) el tamaño de la fuente (con selección predeterminada, 4 líneas x 16 columnas)
Teclado (M8300-D modelos only)	3 teclas
Tipo de Batería	iones de litio 2150 mAh
Tiempo de Recarga	Externa: máx. 4 horas/Servidor: máx. 10 horas
Autonomía Operativa	Más de 60.000 operaciones
Temp. Operativa	-20 a 50 °C / -4 a 122 °F
Temp. de Almacenamiento	-20 a 70 °C / -4 a 158 °F
Resistencia a las Caídas	Soporta 50 caídas sobre hormigón desde 2 m [6,5 pies] de altura
Peso	Aprox. 395 g [13,9 onzas]
Protección Ambiental	IP65 (sin pantalla), IP64 (con pantalla)

PowerScan M8300 - Especificaciones de Radio

Frecuencia de Radio	433,92 MHz / 910 MHz
Índice de Transferencia	19.200 baudios (433,92 MHz), 36.800 (910 MHz)
Potencia Irradiada Aparente	<10 mW (433,92 MHz); <1 mW (910 MHz)
Alcance de Radio	Hasta 50 m [164 pies] (433,92 MHz); Hasta 30 m [99 pies] (910 MHz), según el área de trabajo
Número Máx de Sistemas Coexistentes	Máx. de 32 lectores por receptor de radio; Máx. de 2000 lectores en la misma área
Radio	ETSI-ETS 300222, FCC 15.249

Base BC-8030 / BC-8060

Suministro Eléctrico	Externo: 10 a 30 VDC / Servidor: 5 VDC ± 10%
Alimentación Consumo	Externa: máx. 10 W / Servidor: máx. 500 mA
Indicadores de Lectura	Cargando batería (rojo) Carga completa (verde) Encendido/Datos (amarillo)
Interfaces	USB, RS-232, teclado, emulación de lápiz óptico y RS-485
Dimensiones (sin antena)	9,44 x 4,25 x 3,75 pulg.
Peso	Aprox. 380 g [13,4 onzas]

ESPAÑOL



3 Luces Verdes (3GL™)

para lograr una respuesta de "excelente lectura"

Características Ópticas	
Sensor	1280 x 1024 píxeles
Fuente de Iluminación	Panel de LED
Longitud de Onda	630 - 670 nm
Mira	Diódo láser visible (VLD) de 650 nm
Área de Captura en 150mm / 5,9 pulg.	Alta Densidad: 87 x 69 mm / 3,4 x 2,7 pulg. Estándar: 94 x 75 mm / 3,7 x 3 pulg. Ángulo Ancho: 197 x 160 mm / 7,7 x 6,3 pulg.
Características Eléctricas	
Voltaje Operativo	5 - 30 VCC
Consumo Eléctrico	2,9 vatios (máx.)
Corriente Operativa	550 mA en 5 VCC (típica) 95 mA en 30 VCC (típica)
Características Mecánicas	
Dimensiones	208 x 6,6 x 11 cm/8,1 x 2,6 x 4,3 pulg.
Peso	295 g/10,4 onzas (sin cable)
Características Ambientales	
Inmunidad a la Luz Ambiente	100,000 Lux
Temperatura Operativa	-10 a 55 °C / 14 a 122 °F
Temperatura de Almacenamiento	-20 a 70 °C / -4 a 158 °F
Humedad	de 0 a 95% (sin condensación)
Resistencia a las Caídas	2 m / 6,6 pies (más de 50 caídas sobre hormigón)
Protección Ambiental	IP65
Normas de Seguridad	
Eléctricas	Cumple con C-CSA-US (60950 para Canadá y EE. UU.)
Emisiones	Cumple con FCC-A, EN 55022-A, AS/NZS 3548z
Láser Clasificación (Sistema de Mira)	Clase 2 (IEC 825-1 Y CDRH)
Restricción para Sustancias Peligrosas (RoHS)	Cumple con RoHS de la UE

Rendimiento	
Resolución Máx.	Alta Densidad: 1D: 2 mils; PDF417: 3 mils; 2D: 4 mils Estándar: 1D: 4 mils; PDF417: 4 mils; 2D: 6,6 mils Ángulo Ancho: 1D: 5 mils; PDF417: 5 mils; 2D: 7,5 mils
Porcentaje de Contraste de Impresión	15% (min.)
Ángulo de Lectura	Oblicuidad: +/-40°, Inclinación frontal: +/-35° Inclinación ladeada: 360°
Códigos De Barras	
	1D Entrelazado 2/5, Código 39, Código 32, Código 128, EAN 128, Código 93, UPC/EAN/JAN, Codabar, GS1 DataBar™ (anteriormente RSS)
	2D PDF417, Data Matrix (ECC200), QR (Respuesta rápida), Composite Code, MicroPDF, MacroPDF, MaxiCode, Aztec
	Códigos Postales POSTNET, PLANET, Japan Post, Australia Post, KIX Code, Royal Mail Code (RM4SCC)
Formato De La Imagen	JPEG, TIFF
Interfaces	RS-232, Teclado (Keyboard Wedge), USB (Emulación de COM y teclado [Keyboard Wedge])
Indicadores De Lectura	Punto de color verde sobre el código que indica la "lectura correcta", LED de "lectura correcta" (confirmación 3GL™); tonos polifónico
Programación Método	
	Manual Lee códigos de barras especiales
	Automático Comandos automáticos de software a través de las interfaces RS-232/USB
	Datalogic Aladdin™ Programa de configuración Datalogic Aladdin™ para Windows

Key Feature Comparison - PowerScan D85x0

	PowerScan D85X0	Motorola DS3400	HHP 4800i	Denso GT10	Metrologic MS1890 Focus	CodeCorp CR2
Feature						
Sensor (# pixels)	1280 x 1024	640 x 480	752 x 480	640 x 480	1280 x 512	1024 x 1280 (divided into 2 parts of 1024 x 640)
Max Resolution (1D)	2 mil (HD), 4 mil (STD), 5 mil (WA)	5 mil	8.3 mil (SR) 7.5 mil (SF)	5.9 mil	5.2 mil	4.2 mil
Max Resolution (2D)	4 mil (HD), 6.6 mil (STD), 7.5 (WA)	(not declared)	6.6 mil (PDF) 15 mil (Data Matrix)	9.8 mil	10 mil	5.8 mil
Interfaces	RS-232, Wedge, USB (COM and Keyboard Emulation)	RS-232, Wedge, Wand Em., IBM 468X/469X, USB, Synapse	RS-232, Wedge, Wand Em., IBM 468X/469X, USB, TTL	RS-232, USB (single interface models)	RS-232, Wedge, IBM 468X/469X, USB	RS-232, USB, Wedge
Symbologies	1D, 2D, GS1 DataBar, CC, Postal Codes	1D, 2D, GS1 DataBar, CC, Postal Codes	1D, 2D, GS1 DataBar, CC, Postal Codes	1D, 2D, GS1 DataBar, CC	1D, 2D, GS1 DataBar, CC, Postal Codes	1D, 2D, GS1 DataBar, CC, Postal Codes
Drop Resistance	2 m / 6.6 ft	2 m / 6.6 ft	2 m / 6.6 ft	2 m / 6.6 ft	2 m / 6.6 ft	1.8 m / 6.0 ft
Operating Temperature	-10 to 55 °C 14 to 131 °F	0 to 50 °C 32 to 122 °F	-10 to 50 °C 14 to 122 °F	0 to 50 °C 32 to 122 °F	0 to 50 °C 32 to 122 °F	0 to 50 °C 32 to 122 °F
IP Rating	IP65	IP65	IP54	IP54	IP54	(not declared)
Distinctive Features	Green Spot on code 2 "Good Read" LEDs	None	None	Good Read 'vibration'	None	Detachable Handle
Aiming System	5 Dots-area mark	5 Dots-area mark	Green Band-line mark	5 Dots-area mark	Green Band-line mark	1 Dot-center mark
Warranty	3 Years	3 Years	3 Years	1 Year	1 Year	1 Year

Legend: Green text indicates clear advantage, Yellow text indicates a weak disadvantage, Red text indicates a clear disadvantage









Key Feature Comparison - PowerScan D83x0

	PowerScan D83X0	Motorola LS3408	HHP 3800i	Symbol LS3008	Denso GT10
Feature					
Reading DoF/ Models	0 - 10 m / 0 - 33 ft 2 models	0 - 10 m / 0 - 33 ft 2 models	0 - 2 m / 0 - 6.5 ft	0 - 48 cm / 0 - 1.6 ft	0 - 80 cm / 0 - 2.6 ft 2 models
Interface Set/ Models	1) USB, RS-232, Wedge, Wand - All in One 2) TTL undecoded	USB, RS-232 Wedge, plus Synapse	USB, RS-232, Wedge, TTL and IBM64xx in 3 different models	USB, RS-232 Wedge, plus Synapse	RS-232 Single Interface Wedge Single Interface
Power	4 to 30 VDC	4.5 to 14 VDC	4.5 to 14 VDC	5 VDC	5 VDC
Configuration Flexibility	Code Formatting and Editing	Code Formatting and Editing	Code Formatting and Editing	Code Formatting and Editing	Head/term plus code identifier
Distinctive Features	- Double "Good Read" LED - Green spot on the code - "Verifier" functionality - Code families "auto- configuration"	None	None	None	- "Good Read" vibration - "Verifier" functionality
Robustness (Drop Height)	2 m / 6.5 ft	2 m / 6.5 ft	1.8 m / 5.9 ft	1.8 m / 5.9 ft	2 m / 6.5 ft
Operating Temperature	-30 to 50 °C -22 to 122 °F	-30 to 50 °C -22 to 122 °F	-30 to 50 °C -22 to 122 °F	0 to 50 °C 32 to 122 °F	0 to 50 °C 32 to 122 °F
IP Rating	IP65	IP65	IP54	IP53	IP54
Weight	295 g / 10.4 oz	350 g / 12.4 oz	238 g / 8.4 oz	181 g / 6.4 oz	190 g / 6.7 oz
Warranty	3 Years	3 Years	3 Years	3 Years	5 Years







Legend: Green text indicates clear advantage, Yellow text indicates a weak disadvantage, Red text indicates a clear disadvantage

Key Feature Comparison - PowerScan M8300-X

	PowerScan M8300	PowerScan M8300-D	Motorola LS3478	Motorola LS3578	Intermec SR61	Denso GT10 BT
Feature						
Reading DoF/Models	0 - 10 m / 0 - 33 ft 2 models	0 - 10 m / 0 - 33 ft 2 models	0 - 10 m / 0 - 33 ft 2 models	0 - 10 m / 0 - 33 ft 2 models	0 - 1.5 m / 0 - 4.9 ft 1 model	0 - 1 m / 0 - 3.3 ft 1 model
Radio Type	Narrow Band STAR™	Narrow Band STAR™	2.4 GHz Proprietary	Bluetooth® Class 1	Bluetooth® Class 1	Bluetooth® Class 2
Radio Range in Point-to-Point	433MHz: 50 m / 164 ft 910MHz: 30 m / 100 ft	433MHz: 50 m / 164 ft 910MHz: 30 m / 100 ft	100 m / 328 ft	45 m / 147 ft	Class 1 Receiver: 30 m / 100 ft Class 2 Receiver: 10 m / 33 ft	10 m / 33 ft
Point to Point	Yes	Yes	Yes	Yes	Yes	Yes
Point to Multi-Point	Up to 32 readers connected to the same base	Up to 32 readers connected to the same base	Up to 4 readers connected to the same base	- Up to 3 readers connected to the same base - Up to 7 guns with a BT dongle	Up to 7 readers connected to the same base	Up to 7 readers connected to the same base
Network	Up to 255 readers in a network of 16 base stations with seamless roaming	Up to 255 readers in a network of 16 base stations with seamless roaming	No	No	No	No
Battery Pack	Removable: Chargeable on the cradle or dedicated charger	Removable: Chargeable on the cradle or dedicated charger	Charge only on the cradle	Charge only on the cradle	Removable with dedicated charger (No cradle available)	Charge only on the cradle





Legend: Green text indicates clear advantage, Yellow text indicates a weak disadvantage, Red text indicates a clear disadvantage

Key Feature Comparison - PowerScan M8300-X

	PowerScan M8300	PowerScan M8300-D	Motorola LS3478	Motorola LS3578	Intermec SR61	Denso GT10 BT
Feature						
Distinctive Features	<ul style="list-style-type: none"> - Double "Good Read" LED - Green spot on the code (3GL™) - "Verifier" functionality - Code families "auto-configuration" - Spare battery slot on the cradle 	<ul style="list-style-type: none"> - Double "Good Read" LED - Green spot on the code (3GL™) - "Verifier" functionality - Code families "auto-configuration" - Spare battery slot on the cradle - Display and 3 keys 	None	None	None	<ul style="list-style-type: none"> - "Good Read" vibration - "Verifier" functionality
Robustness (Drop Height)	2 m / 6.5 ft 50 drops	2 m / 6.5 ft 50 drops	2 m / 6.5 ft Repeated drops	2 m / 6.5 ft Repeated drops	2 m / 6.5 ft 26 drops	2 m / 6.5 ft 6 drops (test value, not guaranteed)
Operating Temperature	-20 to 50 °C -4 to 122 °F	-20 to 50 °C -4 to 122 °F	-20 to 50 °C -4 to 122 °F	-20 to 50 °C -4 to 122 °F	-20 to 50 °C -4 to 122 °F	0 to 40 °C 32 to 104 °F
IP Rating	IP65	IP64	IP65	IP65	IP54	IP54
Weight	395 g / 13.9 oz	410 g / 14.5 oz	420 g / 14.8 oz	420 g / 14.8 oz	425 g / 15 oz	250 g / 8.8 oz
Warranty	3 Years	3 Years	3 Years	3 Years	2 Years	5 Years

Legend: Green text indicates clear advantage, Yellow text indicates a weak disadvantage, Red text indicates a clear disadvantage





How to Order Products - PowerScan 8000 Series

Desk: D8300	Interfaces	Code Resolution	Reading DoF	Model	Part Number
	USB, RS-232, Keyboard Wedge and Wand Emulation	High/Std. Resolution (≥ 3 mil)	From contact to 1 m (0 - 40 in)	D8330	PD8330
		Med./Low Resolution (≥ 7.5 mil)	From 10 cm to 10 m (4 in - 33 ft)	D8330 AR	PD8330-AR
	TTL Undecoded	Med./Low Resolution (≥ 7.5 mil)	From 10 cm to 10 m (4 in - 33 ft)	D8340 AR	PD8340-AR
Mobile: M8300-X	Radio Type	Code Resolution	Reading DoF	Model	Part Number
	Datalogic STAR Narrow Band 433MHz	High/Std. Resolution (≥ 3 mil)	From contact to 1 m (0 - 40 in)	M8300 433MHz	PM8300-433 (*) PM8300-433RB (**)
		Med./Low Resolution (≥ 7.5 mil)	From 10 cm to 10 m (4 in - 33 ft)	M8300 AR 433MHz	PM8300-AR433 (*) PM8300-AR433RB (**)
	Datalogic STAR Narrow Band 910MHz	High/Std. Resolution (≥ 3 mil)	From contact to 1 m (0 - 40 in)	M8300 910MHz	PM8300-910 (*) PM8300-910RB (**)
		Med./Low Resolution (≥ 7.5 mil)	From 10 cm to 10 m (4 in - 33 ft)	M8300 AR 910MHz	PM8300-AR910 (*) PM8300-AR910RB (**)
	Datalogic STAR Narrow Band 433MHz	High/Std. Resolution (≥ 3 mil)	From contact to 1 m (0 - 40 in)	M8300-D 433MHz	PM8300-D433 (*) PM8300-D433RB (**)
		Med./Low Resolution (≥ 7.5 mil)	From 10 cm to 10 m (4 in - 33 ft)	M8300-D AR 433MHz	PM8300-DAR433 (*) PM8300-DAR433RB (**)
	Datalogic STAR Narrow Band 910MHz	High/Std. Resolution (≥ 3 mil)	From contact to 1 m (0 - 40 in)	M8300-D 910MHz	PM8300-D910 (*) PM8300-D910RB (**)
		Med./Low Resolution (≥ 7.5 mil)	From 10 cm to 10 m (4 in - 33 ft)	M8300-D AR 910MHz	PM8300-DAR910 (*) PM8300-DAR910RB (**)
Desk: D8500	Interfaces	Code Resolution	Reading DoF	Model	Part Number
	USB, RS-232 and Keyboard Wedge	1D & 2D Std. Density Code (1D max 4 mil; 2D max 6.6 mil)	up to 30 cm (12 in) on 1D code up to 20 cm (8 in) on 2D code	D8530	PD8530
		1D & 2D High Density Code (1D max 2 mil; 2D max 4 mil)	up to 12 cm (5 in) on 1D code up to 10 cm (4 in) on 2D code	D8530 HD	PD8530-HD
		1D & 2D Std./Low Density Code (1D max 5 mil; 2D max 7.5 mil)	up to 25 cm (10 in) on 1D code up to 15 cm (6 in) on 2D code	D8530 WA	PD8530-WA




(*) "fixed-battery-pack" included (Screw Locked) ; (**) "removable-battery-pack" included (Click-Locked)



How to Order Accessories - PowerScan 8000 Series

		Radio Type	Interfaces	Note	Model	Part Number
Base Station / Battery Charger		Datalogic STAR Narrow Band 433MHz	USB, RS-232, Keyboard Wedge	-	Base/Charger Multi-Interface 433MHz	BC8030-433
			USB, RS-232, Keyboard Wedge, RS485	Suitable for coupling with Spare Battery Slot	Base/Charger Multi-Interface/ RS-485 433MHz	BC8060-433
		Datalogic STAR Narrow Band 910MHz	USB, RS-232, Keyboard Wedge	-	Base/Charger Multi-Interface 910MHz	BC8030-910
			USB, RS-232, Keyboard Wedge, RS485	Suitable for coupling with Spare Battery Slot	Base/Charger Multi-Interface/ RS-485 433MHz	BC8060-910
STAR™ Accessories		Datalogic STAR Narrow Band 433MHz	RS-232 and Keyboard Wedge	Radio modem, IP65, 5VDC powered	STAR-Modem TX/RX 433MHz 5VDC	90ACC1861
			RS-232 and Keyboard Wedge	Radio modem, IP65	STAR-Modem TX/RX 433MHz 10 - 30 VDC	90ACC1856
	Datalogic STAR Narrow Band 910MHz	RS-232 and Keyboard Wedge	Radio modem, IP65	STAR-Modem TX/RX 910MHz 10 - 30 VDC	90ACC1868	
		Datalogic STAR Narrow Band 433MHz	RS-232 and RS-485	-	STAR-Gate RF 433MHz Base Station	946104060
			Datalogic STAR Narrow Band 910MHz	RS-232 and RS-485	-	STAR-Gate RF 910 MHz Base Station
			Interfaces	Notes	Model	Part Number
Charger			RS-232 and USB-COM (used just for firmware upgrade)	Suitable for coupling with Spare Battery Slot	Charger	CHR-PM80
			Single slot for “unplugged” battery charging	Requires the combination with a Base Station/Charger or Charger	Spare Battery Slot	SBS-PM80
			Four slots for “unplugged” battery charging	-	Multi-Charger - 4 Slots	MC-P080

How to Order Accessories - PowerScan 8000 Series

		Description	Part Number
		Removable Battery Pack - Plug-in optional battery (locked without screw)	RBP-PM80
		Fixed Battery Pack - Standard battery pack (fixed with a screw)	FBP-PM80
	(no photo)	Vehicle-Mount KIT - KIT for cradle installation on forklift	VMK-PM80
		Description	Part Number
Miscellaneous 		Protective Case/Belt Holster WITHOUT Display	PC-P080
		Protective Case/Belt Holster WITH Display (Fits Models M83xx-D Only)	PCD-P080
		Desk/Wall Holder	HLD-P080
		Hands-Free Stand	STD-P080
		Universal Holster	HLS-P080
		Take-Up Reel	7-0404
		Heated Holder, 24 VDC (Not for use on M8300 Models WITH Display)	11-0139
		Heated Holder, 36 VDC (Not for use on M8300 Models WITH Display)	11-0138
		Heated Holder, 48 VDC (Not for use on M8300 Models WITH Display)	11-0140
	(no photo)	Configuration Manual - Software Reference Manual	SRM-P080

How to Order Cables - PowerScan 8000 Series

Type	Description	Note	Part Number	
RS-232	Straight	CAB-433 RS-232 Pwr 9P Fem Straight	9 PIN Female Connector; Power on pin 9 or through external Power Supply	CAB-433
	Coiled	CAB-434 RS-232 Pwr 9P Fem Coiled	9 PIN Female Connector; Power on pin 9 or through external Power Supply	CAB-434
		CAB-471 RS-232 25 Pin Fem DCE Coiled	25 PIN Female Connector; Power on pin 25 or through external Power Supply	CAB-471
		CAB-472 RS-232 25 Pin Male DTE Coiled	25 PIN Male Connector; Power on pin 25 or through external Power Supply	CAB-472
Wedge	Straight	CAB-436 Wedge PS/2 Straight	PS/2 MINIDIN	CAB-436
		CAB-442 Wedge PS/2 Straight Ext. Pwr	PS/2 MINIDIN; External Power Supply required. Necessary for 8500 models	CAB-442
	Coiled	CAB-437 Wedge PS/2 Coiled	PS/2 MINIDIN	CAB-437
		CAB-443 Wedge PS/2 Coiled Ext. Pwr	PS/2 MINIDIN; External Power Supply required. Necessary for 8500 models	CAB-443
USB	Straight	CAB-438 USB Type A Straight	USB TYPE A	CAB-438
		CAB-440 USB Type A Straight Ext. Pwr	USB TYPE A. External Power Supply required. Necessary for 8500 models	CAB-440
	Coiled	CAB-439 USB Type A Coiled	USB TYPE A	CAB-439
		CAB-441 USB Type A Coiled Ext. Pwr	USB TYPE A. External Power Supply required. Necessary for 8500 models	CAB-441
Wand	Straight	CAB-470 Wand Emul. 9P Male Straight	9 PIN Male Connector	CAB-470
	Coiled	CAB-473 Wand Emul. 9P Male Coiled	9 PIN Male Connector	CAB-473
TTL	Coiled	CAB-468 TTL/Laser 9P Male Coiled	9 PIN Male Connector	CAB-468
RS-485	Straight	CAB-428 RS-485 Interface Splitter	2 x 4 PIN RJ Female. RS-485 line splitter for cradle networking	CAB-428

Additional cables are in development and will be made available. Contact your Datalogic Scanning Representative for more information.



 **DATALOGIC**™

© 2008 Datalogic Scanning, Inc.

PowerScan is a registered trademark of Datalogic Scanning, Inc. Datalogic is a registered trademark of Datalogic S.p.A. in many countries and Dragon, Aladdin, the Datalogic logo, PuzzleSolver, 3GL and STAR are trademarks of Datalogic S.p.A. All other brand and product names may be trademarks of their respective owners. All specifications are subject to change without notice.